

Szükszó

Tartalomjegyzék

Szikszó

Szikszó

Schröder - TECEO 1 5139 - 40 XP-G3 700mA WW 230V Flat, Glass Extra Clear, Smooth 408042 (1x40 XP-G3 700mA 230V).....	3
Schröder - TECEO 1 5141 - 40 XP-G2 700mA WW 230V Flat, Glass Extra Clear, Smooth 355072 (1x40 XP-G2 700mA 230V).....	6

Hell-Szikszó: Alternatíva 1

Tervezési eredmények.....	9
---------------------------	---

Hell-Szikszó: Alternatíva 1 / Úttest (M4)

Izovonalak.....	11
-----------------	----

Hell-Szikszó: Alternatíva 1 / Kerékút 1 (P5)

Izovonalak.....	16
-----------------	----

Hell-Miskolc: Alternatíva 2

Tervezési eredmények.....	18
---------------------------	----

Hell-Miskolc: Alternatíva 2 / Úttest (M4)

Eredményösszegzés.....	20
------------------------	----

Táblázat.....	21
---------------	----

Izovonalak.....	24
-----------------	----

Értékgrafika.....	29
-------------------	----

Hell-Miskolc: Alternatíva 2 / Kerékút 1 (P5)

Eredményösszegzés.....	34
------------------------	----

Táblázat.....	35
---------------	----

Izovonalak.....	37
-----------------	----

Értékgrafika.....	39
-------------------	----

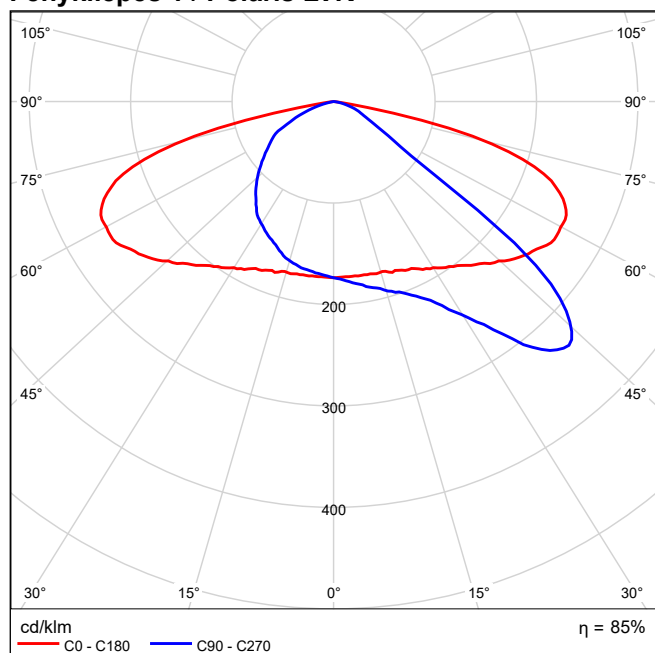
Schröder 408042 TECEO 1 5139 - 40 XP-G3 700mA WW 230V Flat, Glass Extra Clear, Smooth 408042 1x40 XP-G3 700mA 230V /
Schröder - TECEO 1 5139 - 40 XP-G3 700mA WW 230V Flat, Glass Extra Clear, Smooth 408042 (1x40 XP-G3 700mA 230V)

Schröder 408042 TECEO 1 5139 - 40 XP-G3 700mA WW 230V Flat, Glass Extra Clear, Smooth 408042 1x40 XP-G3 700mA 230V

A világítótestrol
fényképet világítótest-
katalógusunk tartalmaz.

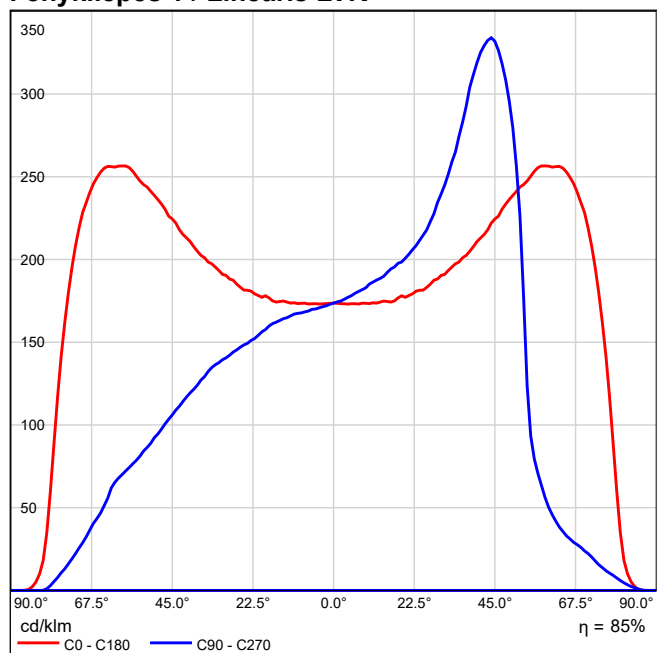
Üzemi hatásfok: 84.71%
Lámpafényáram: 10842 lm
Világítótest fényárama: 9184 lm
Teljesítmény: 87.0 W
Fényhasznosítás: 105.6 lm/W

Fénykilépés 1 / Poláris LVK



Schröder 408042 TECEO 1 5139 - 40 XP-G3 700mA WW 230V Flat, Glass Extra Clear, Smooth 408042 1x40 XP-G3 700mA 230V /
 Schröder - TECEO 1 5139 - 40 XP-G3 700mA WW 230V Flat, Glass Extra Clear, Smooth 408042 (1x40 XP-G3 700mA 230V)

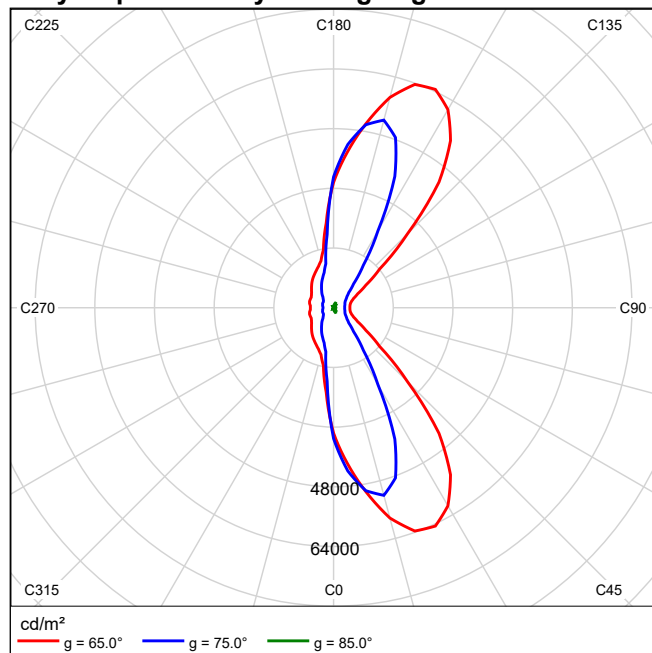
Fénykilépés 1 / Lineáris LVK



Kúpdiaagram létrehozása nem lehetséges, mivel a fényelosztás aszimmetrikus.

Schröder 408042 TECEO 1 5139 - 40 XP-G3 700mA WW 230V Flat, Glass Extra Clear, Smooth 408042 1x40 XP-G3 700mA 230V /
Schröder - TECEO 1 5139 - 40 XP-G3 700mA WW 230V Flat, Glass Extra Clear, Smooth 408042 (1x40 XP-G3 700mA 230V)

Fénykilépés 1 / Fénysűrűségdiagram



UGR diagram létrehozása nem lehetséges, mivel a fényelosztás aszimmetrikus.

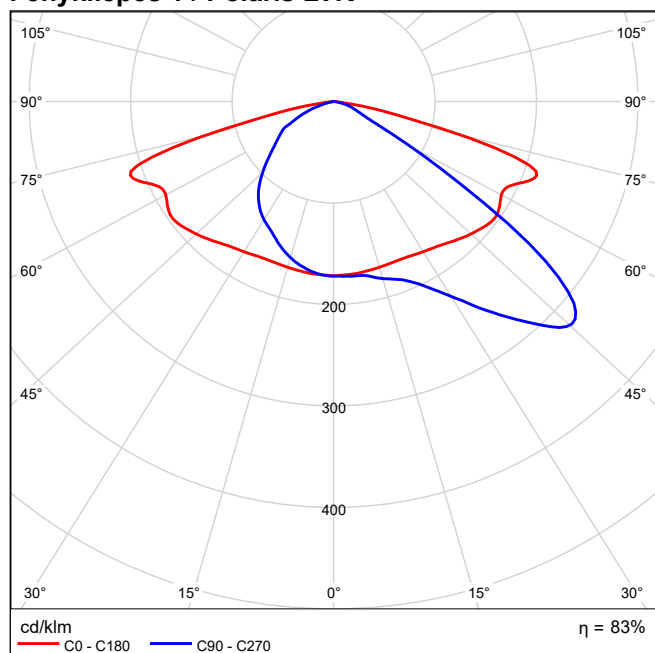
Schröder 355072 TECEO 1 5141 - 40 XP-G2 700mA WW 230V Flat, Glass Extra Clear, Smooth 355072 1x40 XP-G2 700mA 230V /
Schröder - TECEO 1 5141 - 40 XP-G2 700mA WW 230V Flat, Glass Extra Clear, Smooth 355072 (1x40 XP-G2 700mA 230V)

Schröder 355072 TECEO 1 5141 - 40 XP-G2 700mA WW 230V Flat, Glass Extra Clear, Smooth 355072 1x40 XP-G2 700mA 230V

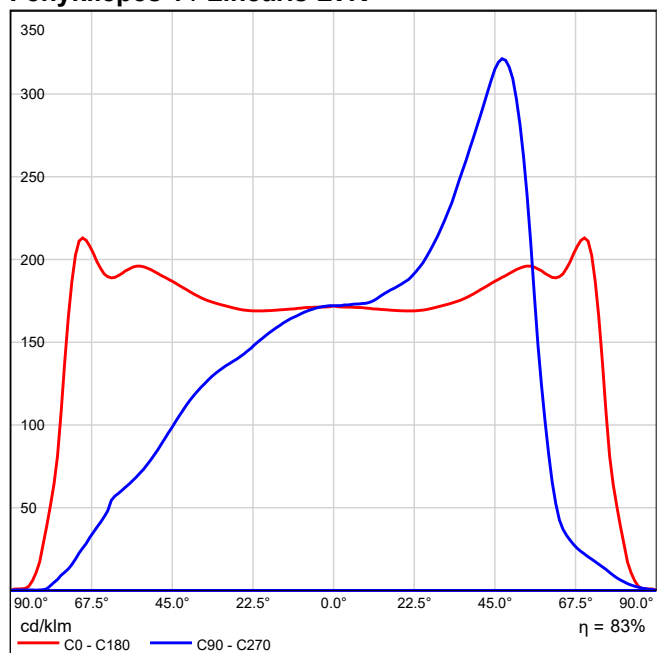
A világítótestrol fényképet világítótest-katalógusunk tartalmaz.

Üzemi hatásfok: 82.76%
Lámpafényáram: 10740 lm
Világítótest fényárama: 8888 lm
Teljesítmény: 90.0 W
Fényhasznosítás: 98.8 lm/W

Fénykilépés 1 / Poláris LVK



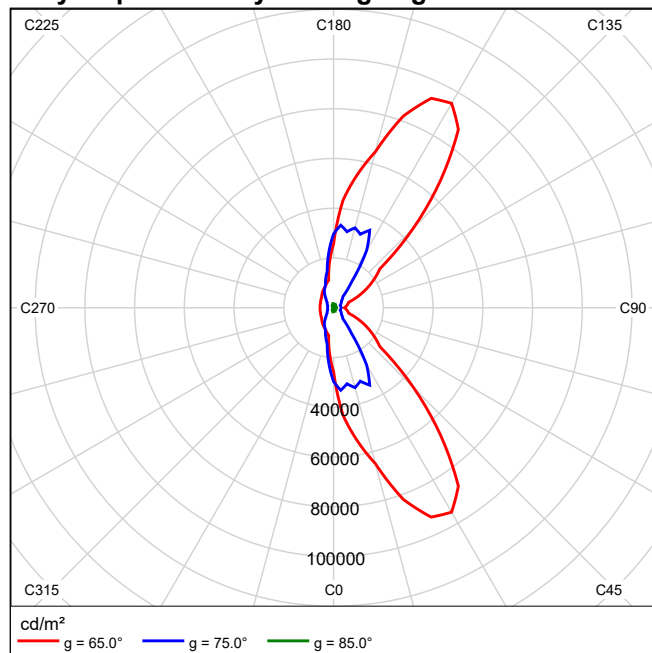
Fénykilépés 1 / Lineáris LVK



Kúpdigram létrehozása nem lehetséges, mivel a fényelosztás aszimmetrikus.

Schröder 355072 TECEO 1 5141 - 40 XP-G2 700mA WW 230V Flat, Glass Extra Clear, Smooth 355072 1x40 XP-G2 700mA 230V /
Schröder - TECEO 1 5141 - 40 XP-G2 700mA WW 230V Flat, Glass Extra Clear, Smooth 355072 (1x40 XP-G2 700mA 230V)

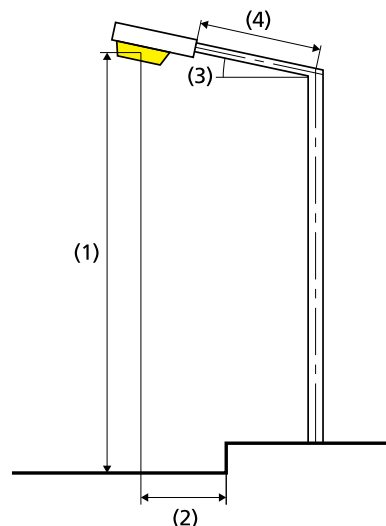
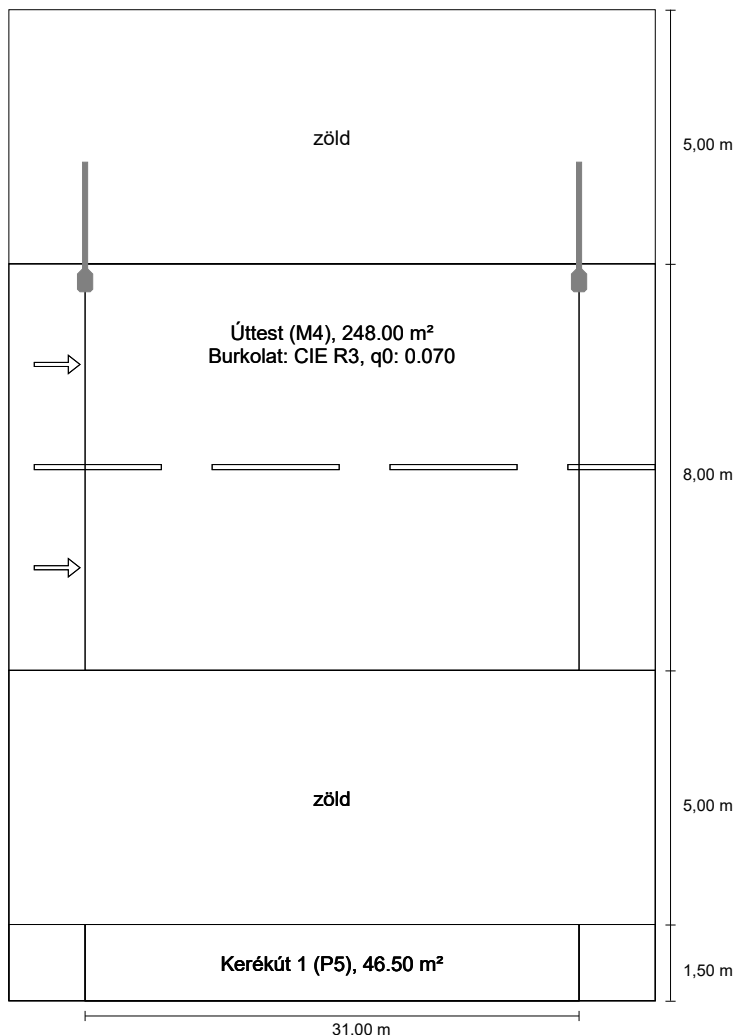
Fénykilépés 1 / Fénysűrűségdiagram



UGR diagram létrehozása nem lehetséges, mivel a fényelosztás aszimmetrikus.

Hell-Szikszó -ig EN 13201:2015

Schröder 355072 TECEO 1 5141 - 40 XP-G2 700mA WW 230V Flat, Glass Extra Clear, Smooth 355072



Lámpa:	1x40 XP-G2 700mA 230V
Fényáram (lámpatest):	8888.06 lm
Fényáram (lámpa):	10740.00 lm
Üzemórák	
4000 h:	100.0 %, 90.0 W
W/km:	2880.0
Elrendezés:	egyoldalas fent
Árbóctávolság:	31.000 m
Oszlopkar dőlése (3):	0.0°
Oszlopkar hossza (4):	2.300 m
Fénypont magassága (1):	9.000 m
Fényponttúlnyúlás (2):	0.300 m

Értékelési mezőkre vonatkozó eredmények

Karbantartási tényező: 0.80

Úttest (M4)

Lm [cd/m²] ≥ 0.75	Uo ≥ 0.40	UI ≥ 0.60	TI [%] ≤ 15	EIR ≥ 0.30
✓ 0.79	✓ 0.58	✓ 0.60	✓ 10	✓ 0.85

Kerékút 1 (P5)

Em [lx] ≥ 3.00 ≤ 4.50	Emin [lx] ≥ 0.60	Emin (félhenger) ≥ 0.60
✓ 4.50	✓ 2.91	✓ 0.87

Energiahatékonysági indikátorokra vonatkozó eredmények

ULR: 0.00

ULOR: 0.00

A fényerősség maximális értékei

70° esetén: 717 cd/klm

80° esetén: 47.2 cd/klm

90° esetén: 0.00 cd/klm

Fényerősségi osztály: G*3

Minden olyan irányba, amely bevetésre kész világítótest esetén az alsó függolegessel a megadott szögek képezzi.

Az elrendezés teljesíti a fénytompítási index osztályát D.6

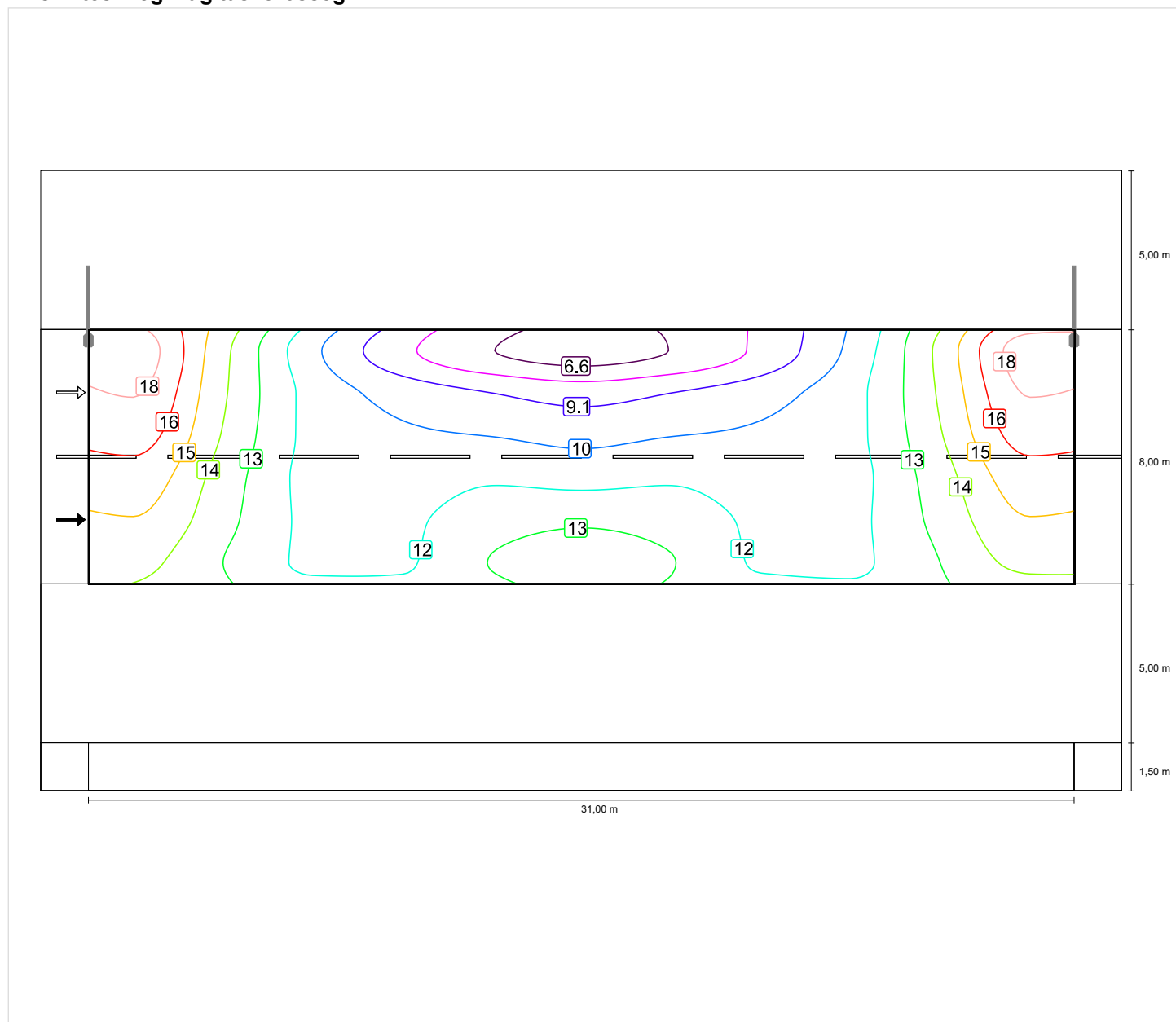
Teljesítménysűrűségi indikátor (Dp)	0.028 W/lxm ²
Energiafogyasztási sűrűség	
Elrendezés: TECEO 1 5141 - 40 XP-G2 700mA WW 230V Flat, Glass Extra Clear, Smooth 355072 (360.0 kWh/év)	1.2 kWh/m ² év

Úttest (M4)

Karbantartási tényező: 0.80
 Rács: 11 x 6 Pontok

Lm [cd/m ²] ≥ 0.75	U _o ≥ 0.40	UI ≥ 0.60	TI [%] ≤ 15	EIR ≥ 0.30
✓ 0.79	✓ 0.58	✓ 0.60	✓ 10	✓ 0.85

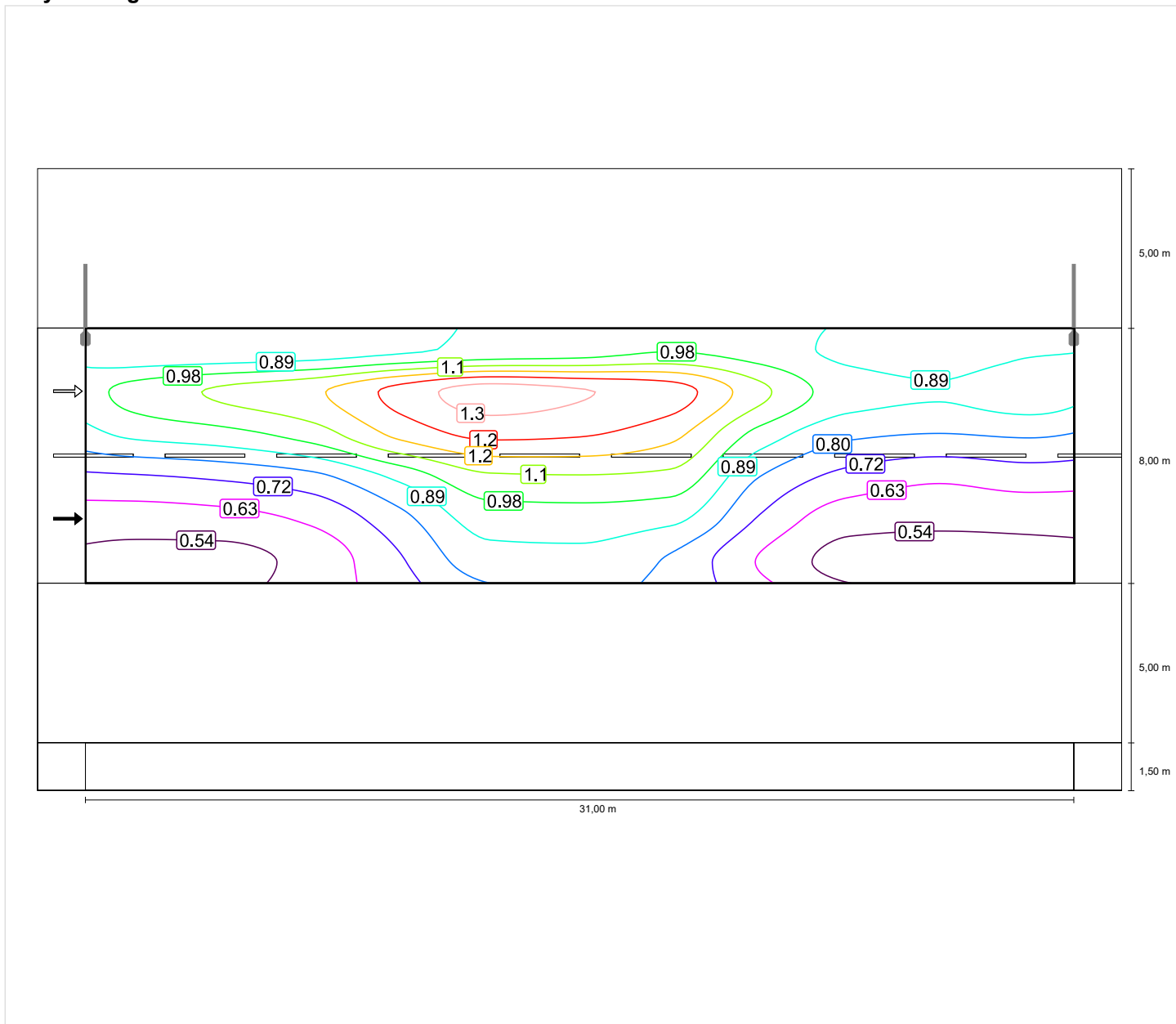
Vízszintes megvilágítási erősség



Mérték: 1 : 200

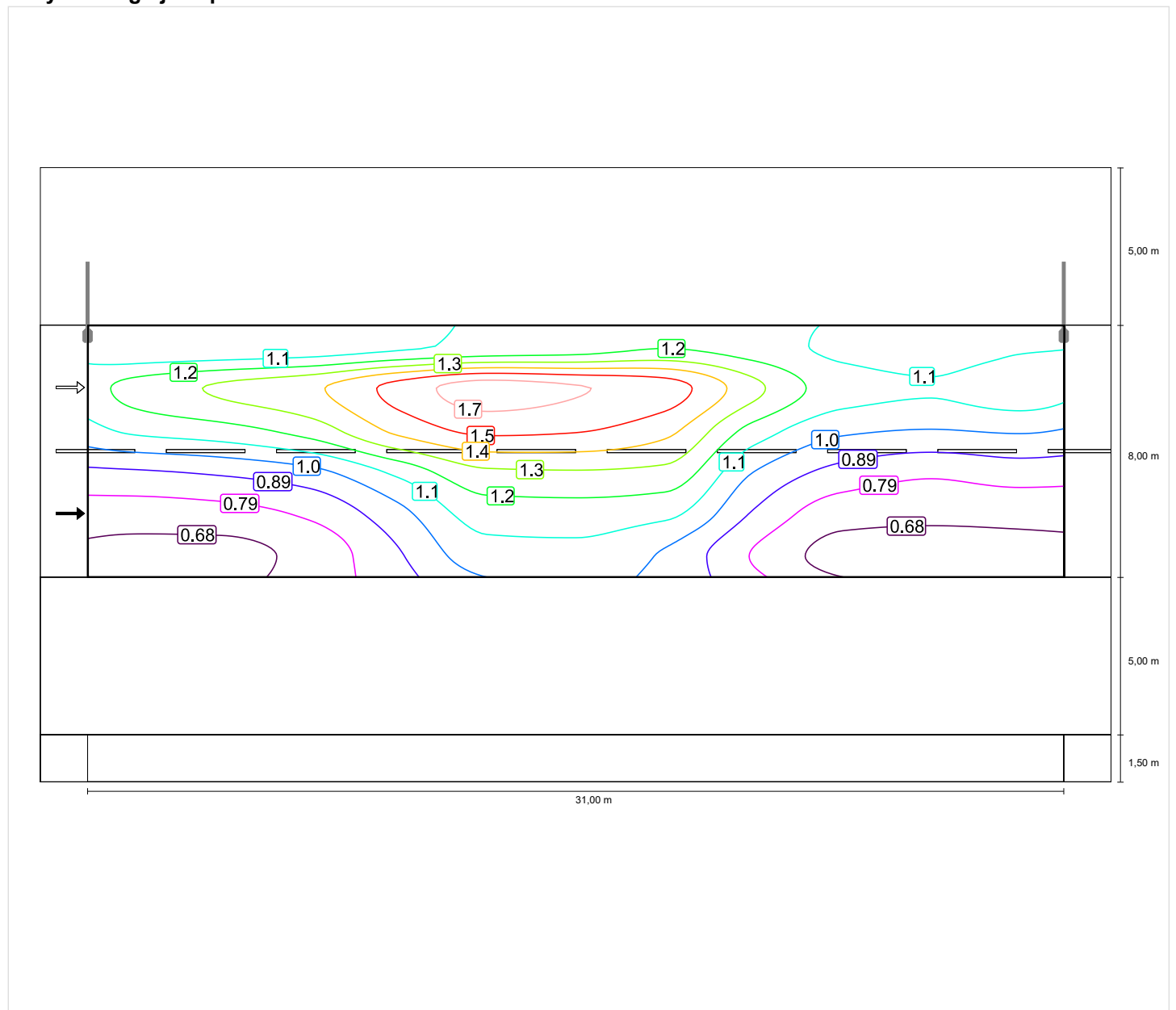
Megfigyelo 1

Fénysűrűség száraz úttest esetén



Mérték: 1 : 200

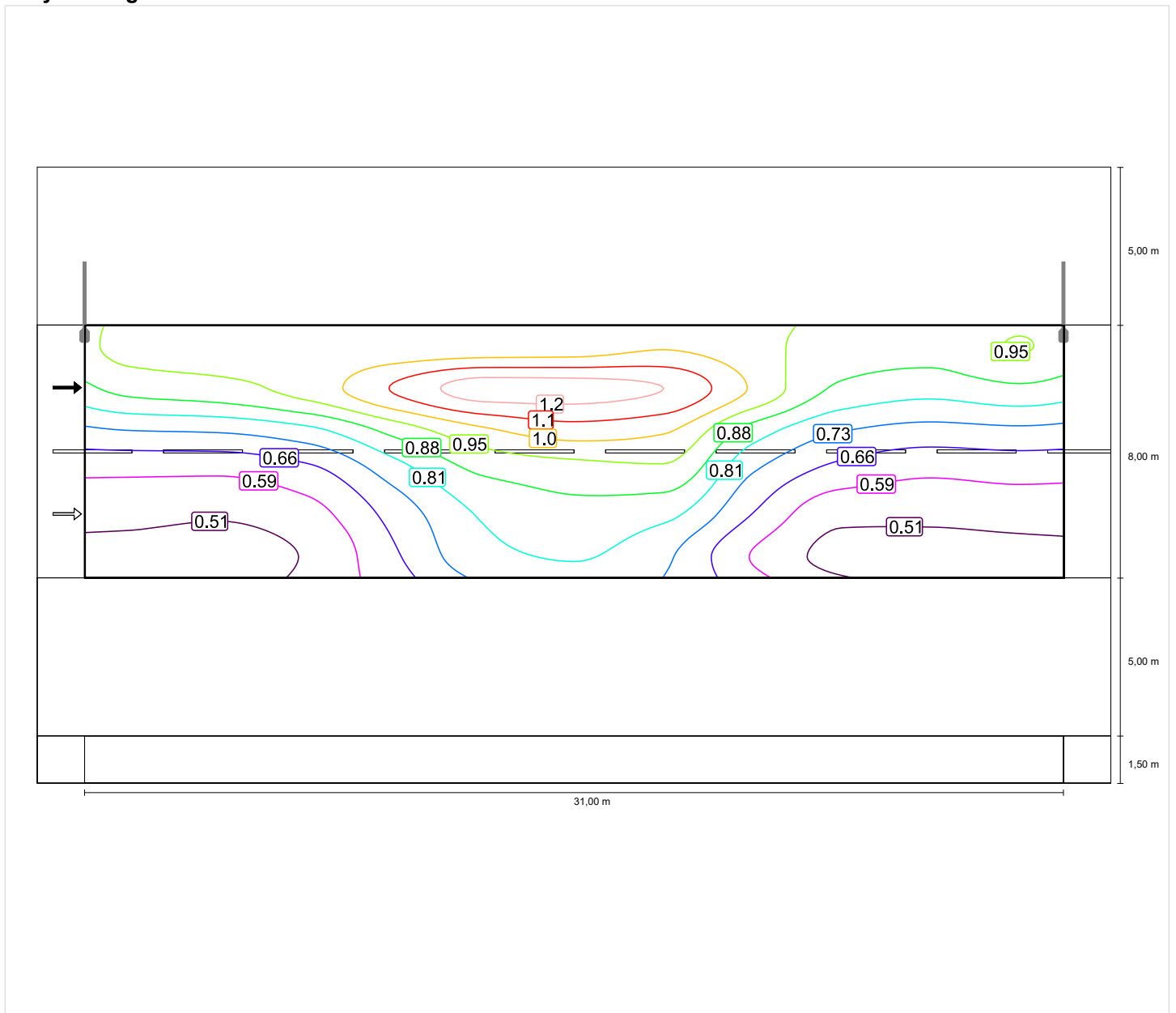
Fénysűrűség új lámpa esetén



Mérték: 1 : 200

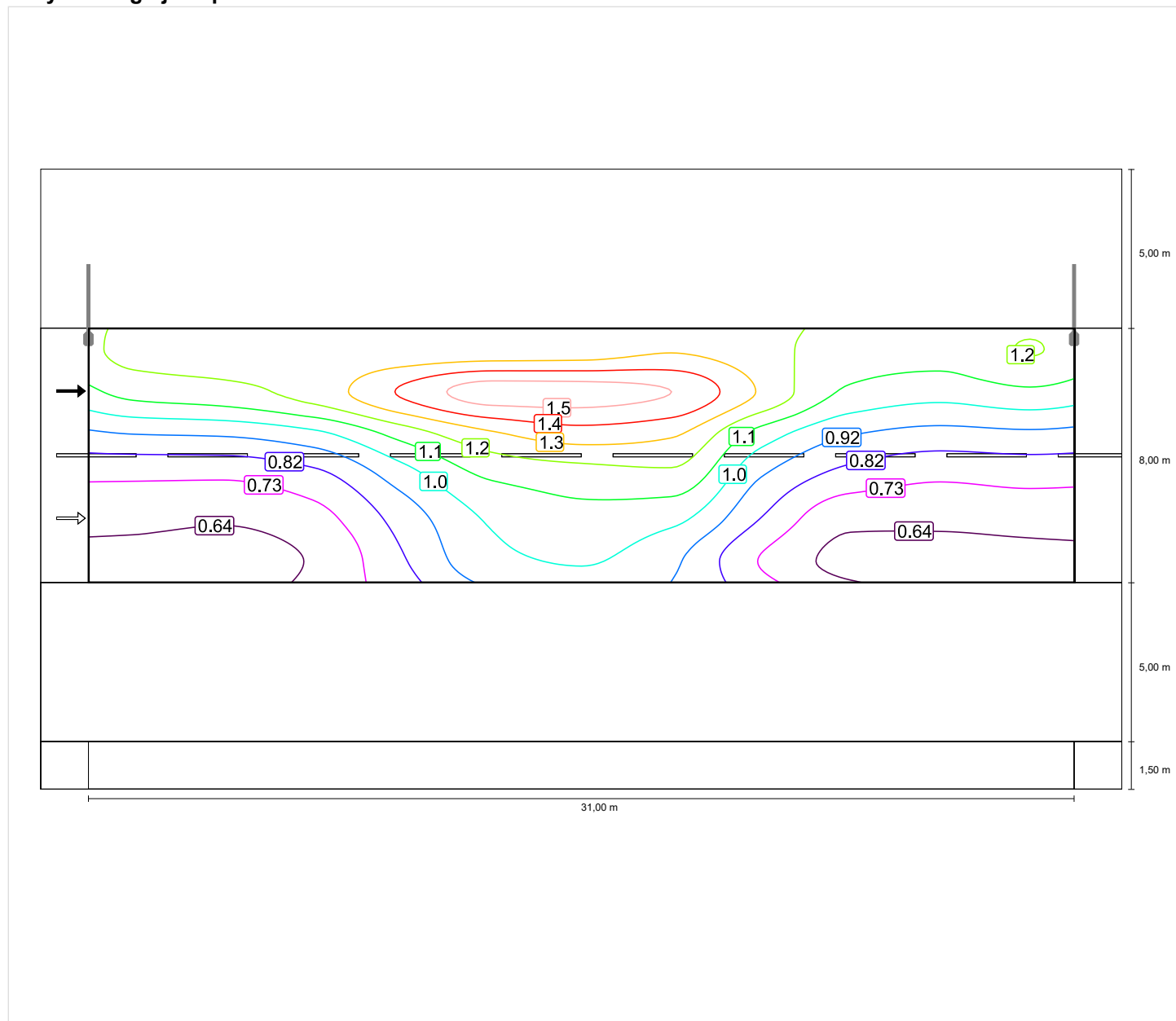
Megfigyelo 2

Fénysűrűség száraz úttest esetén



Mérték: 1 : 200

Fénysűrűség új lámpa esetén



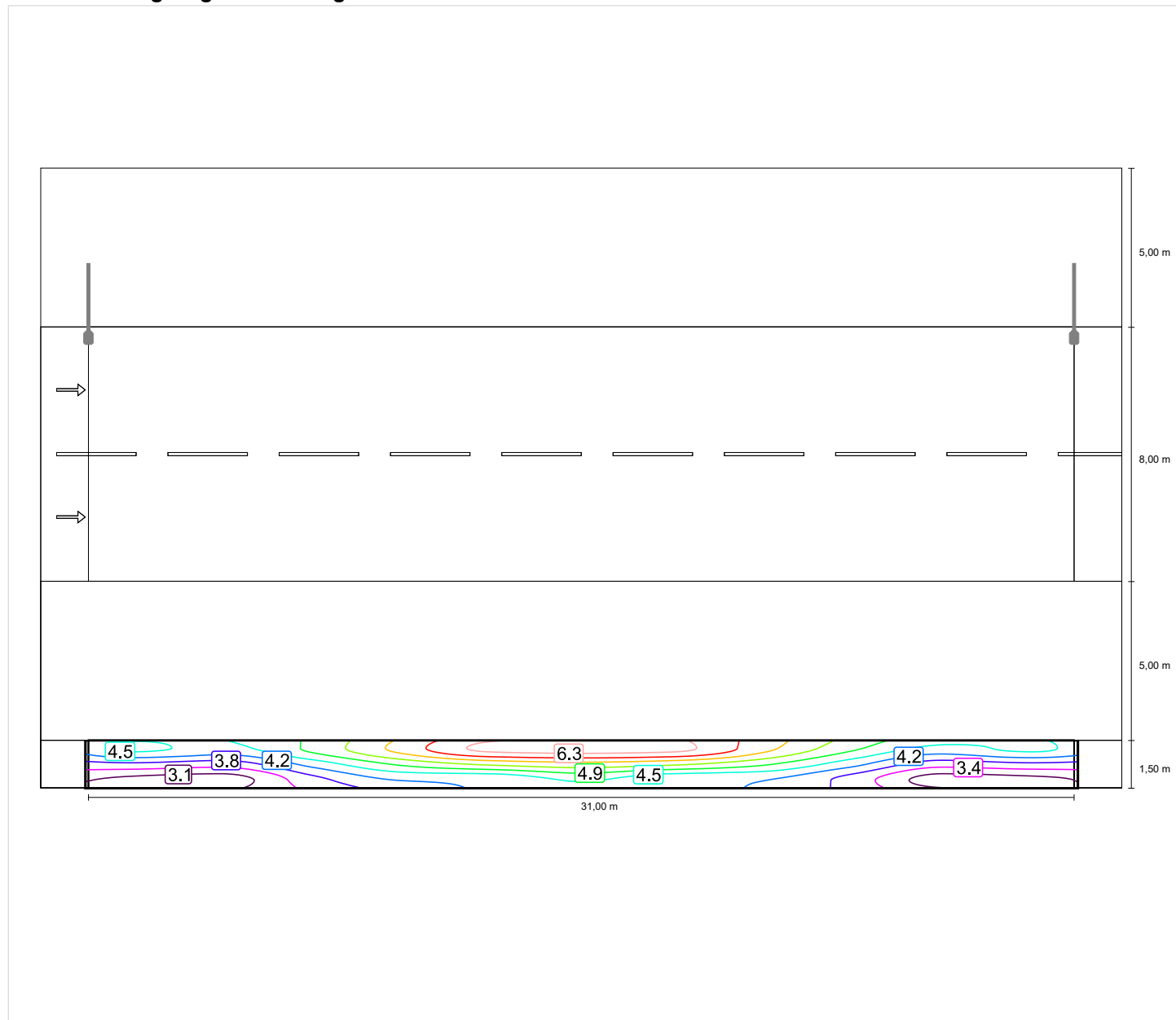
Mérték: 1 : 200

Kerékút 1 (P5)

Karbantartási tényező: 0.80
 Rács: 11 x 3 Pontok

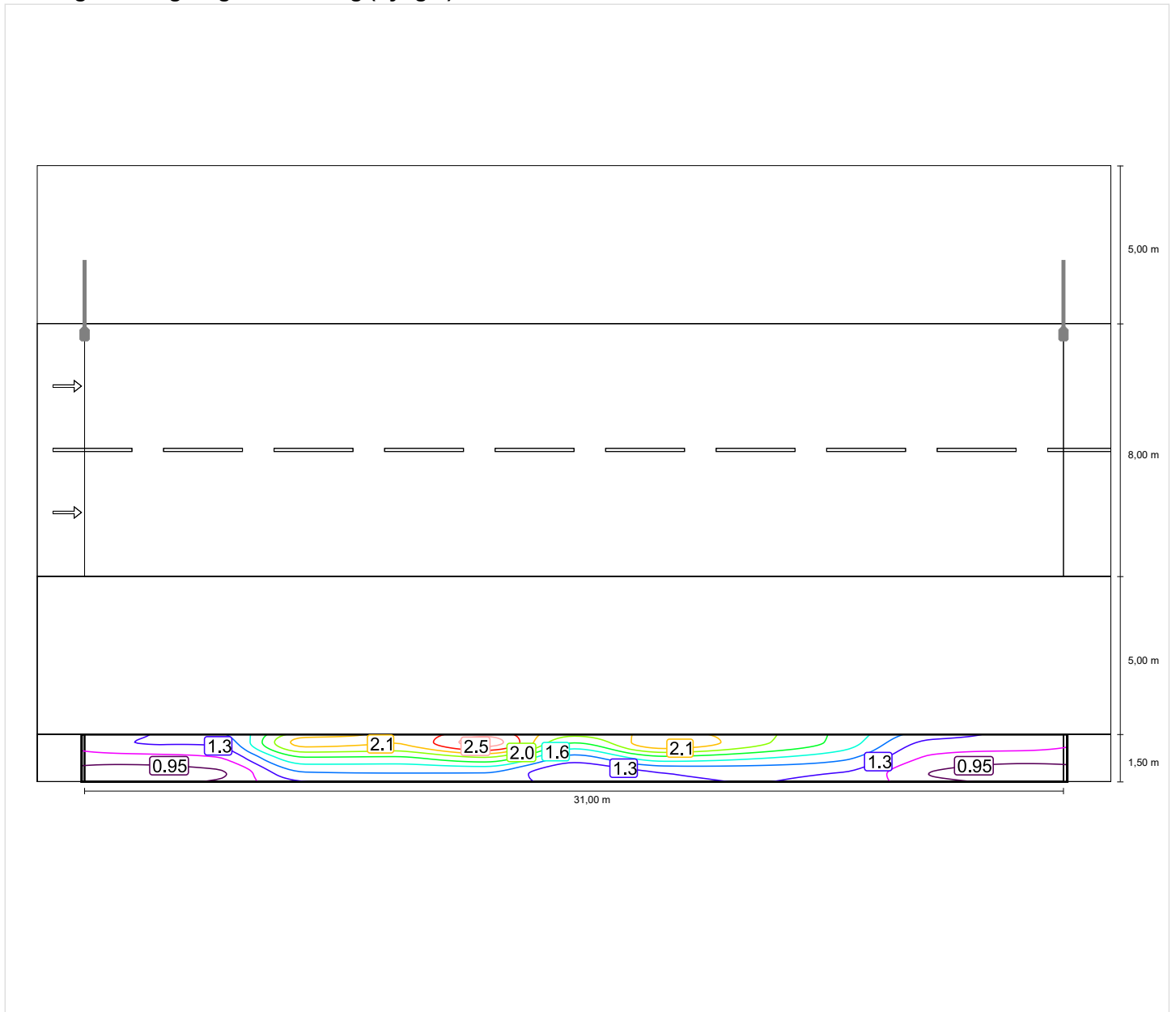
Em [lx] ≥ 3.00 ≤ 4.50	Emin [lx] ≥ 0.60	Emin (félhenger) ≥ 0.60
✓ 4.50	✓ 2.91	✓ 0.87

Vízszintes megvilágítási erősség



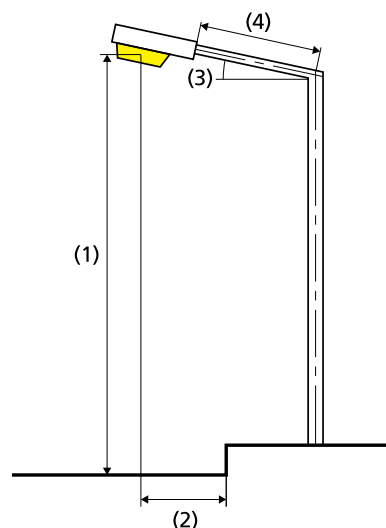
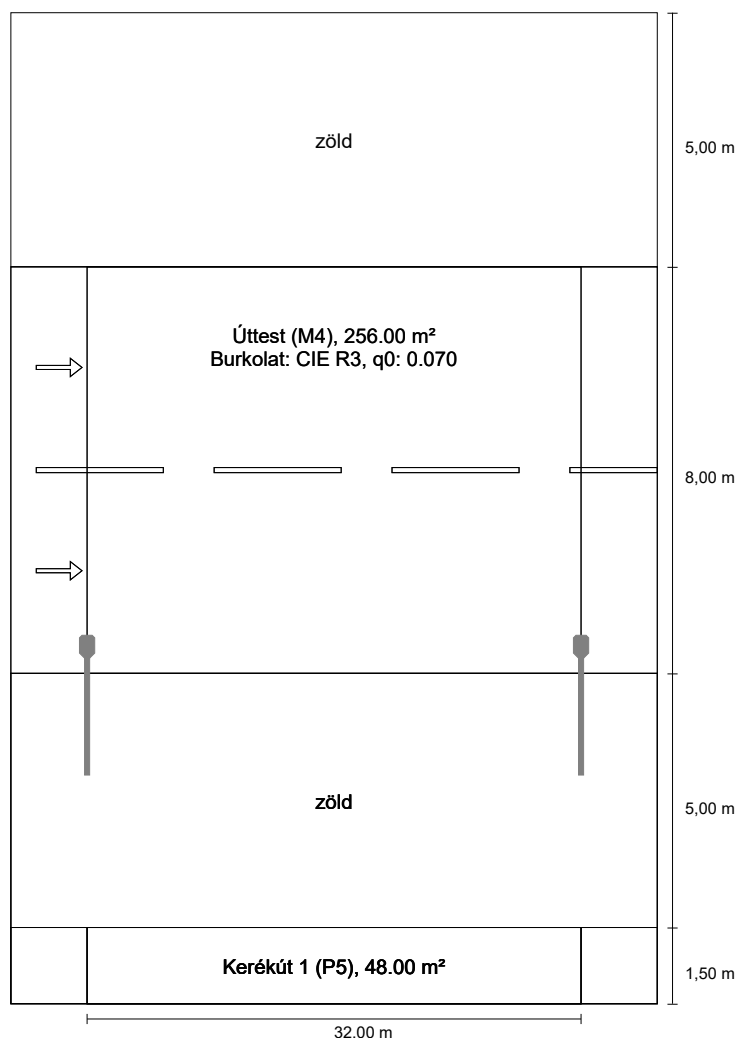
Mérték: 1 : 200

Félgömbes megvilágítási erősség (nyugat)



Mérték: 1 : 200

Hell-Miskolc -ig EN 13201:2015

Schröder 408042 TECEO 1 5139 - 40 XP-G3
700mA WW 230V Flat, Glass Extra Clear, Smooth
408042

Lámpa:	1x40 XP-G3 700mA 230V
Fényáram (lámpatest):	9183.90 lm
Fényáram (lámpa):	10842.00 lm
Üzemórák	
4000 h:	100.0 %, 87.0 W
W/km:	2697.0
Elrendezés:	egyoldalas lent
Árbóctávolság:	32.000 m
Oszlopkar dőlése (3):	1.0°
Oszlopkar hossza (4):	2.498 m
Fénypont magassága (1):	9.000 m
Fényponttúlnyúlás (2):	0.500 m

Értékelési mezőkre vonatkozó eredmények

Karbantartási tényező: 0.80

Úttest (M4)

Lm [cd/m ²] ≥ 0.75	Uo ≥ 0.40	UI ≥ 0.60	TI [%] ≤ 15	EIR ≥ 0.30
✓ 0.83	✓ 0.65	✓ 0.77	✓ 9	✓ 0.69

Kerékút 1 (P5)

Em [lx] ≥ 3.00 ≤ 4.50	Emin [lx] ≥ 0.60	Emin (félhenger) ≥ 0.60
✓ 4.48	✓ 1.92	✓ 0.72

Energiahatékonysági indikátorokra vonatkozó eredmények

ULR: 0.00

ULOR: 0.00

A fényerősség maximális értékei

70° esetén: 476 cd/klm

80° esetén: 77.7 cd/klm

90° esetén: 0.00 cd/klm

Fényerősségi osztály: G*4

Minden olyan irányba, amely bevetésre kész világítótest esetén az alsó függolegessel a megadott szögek képezí.

Az elrendezés teljesíti a fénytompítási index osztályát D.6

Teljesítménysűrűségi indikátor (Dp)	0.025 W/lxm ²
Energiafogyasztási sűrűség	
Elrendezés: TECEO 1 5139 - 40 XP-G3 700mA WW 230V Flat, Glass Extra Clear, Smooth 408042 (348.0 kWh/év)	1.1 kWh/m ² év

Úttest (M4)

Karbantartási tényező: 0.80

Rács: 11 x 6 Pontok

Lm [cd/m ²] ≥ 0.75	Uo ≥ 0.40	UI ≥ 0.60	TI [%] ≤ 15	EIR ≥ 0.30
✓ 0.83	✓ 0.65	✓ 0.77	✓ 9	✓ 0.69

Hozzá tartozó megfigyelo (2):

Megfigyelo	Pozíció [m]	Lm [cd/m ²] ≥ 0.75	Uo ≥ 0.40	UI ≥ 0.60	TI [%] ≤ 15
Megfigyelo 1	(-60.000, 8.500, 1.500)	0.83	0.65	0.79	9
Megfigyelo 2	(-60.000, 12.500, 1.500)	0.90	0.65	0.77	7

Úttest (M4)**Vízszintes megvilágítási erősség [lx]**

13.833	16.3	15.0	13.0	11.3	10.4	10.1	10.4	11.3	13.0	15.0	16.3
12.500	16.9	15.4	13.2	11.5	10.5	10.1	10.5	11.5	13.2	15.4	16.9
11.167	17.7	15.8	13.3	11.3	9.99	9.57	9.99	11.3	13.3	15.8	17.7
9.833	18.5	16.0	13.1	10.8	9.18	8.62	9.18	10.8	13.1	16.0	18.5
8.500	19.0	15.8	12.5	9.92	8.26	7.69	8.26	9.92	12.5	15.8	19.0
7.167	18.6	15.2	11.6	8.86	7.14	6.54	7.14	8.86	11.6	15.2	18.6
m	1.455	4.364	7.273	10.182	13.091	16.000	18.909	21.818	24.727	27.636	30.545

Rács: 11 x 6 Pontok

Em [lx]	Emin [lx]	Emax [lx]	g1	g2
12.8	6.54	19.0	0.511	0.344

Megfigyelo 1

Fénysűrűség száraz úttest esetén [cd/m²]

13.833	0.56	0.55	0.54	0.58	0.63	0.64	0.65	0.62	0.58	0.58	0.57
12.500	0.60	0.59	0.59	0.64	0.70	0.72	0.76	0.71	0.65	0.65	0.63
11.167	0.66	0.67	0.67	0.73	0.80	0.85	0.89	0.83	0.80	0.73	0.70
9.833	0.79	0.80	0.82	0.88	0.94	1.00	1.03	0.96	0.91	0.84	0.79
8.500	0.94	0.95	0.99	1.06	1.14	1.17	1.18	1.14	1.05	0.97	0.94
7.167	0.94	0.95	0.97	1.02	1.09	1.12	1.15	1.12	1.05	0.98	0.96
m	1.455	4.364	7.273	10.182	13.091	16.000	18.909	21.818	24.727	27.636	30.545

Rács: 11 x 6 Pontok

Fénysűrűség új lámpa esetén [cd/m²]

13.833	0.70	0.69	0.68	0.73	0.79	0.80	0.81	0.77	0.72	0.73	0.72
12.500	0.75	0.74	0.73	0.81	0.88	0.91	0.95	0.89	0.81	0.81	0.78
11.167	0.83	0.83	0.84	0.92	1.01	1.06	1.12	1.04	1.00	0.91	0.87
9.833	0.99	1.00	1.02	1.09	1.17	1.25	1.29	1.20	1.13	1.06	0.99
8.500	1.18	1.19	1.23	1.32	1.42	1.47	1.48	1.42	1.31	1.21	1.17
7.167	1.17	1.19	1.21	1.27	1.36	1.40	1.44	1.40	1.31	1.23	1.20
m	1.455	4.364	7.273	10.182	13.091	16.000	18.909	21.818	24.727	27.636	30.545

Rács: 11 x 6 Pontok

Megfigyelo 2**Fénysűrűség száraz úttest esetén [cd/m²]**

13.833	0.60	0.58	0.59	0.63	0.68	0.69	0.71	0.66	0.61	0.61	0.60
12.500	0.66	0.67	0.67	0.72	0.80	0.82	0.85	0.78	0.72	0.70	0.67
11.167	0.79	0.82	0.83	0.87	0.95	1.00	1.02	0.92	0.87	0.80	0.77
9.833	0.98	1.01	1.03	1.11	1.18	1.19	1.18	1.10	1.03	0.97	0.92
8.500	1.01	1.06	1.11	1.18	1.27	1.29	1.28	1.22	1.11	1.03	1.02
7.167	0.78	0.79	0.82	0.90	0.99	1.04	1.08	1.06	0.98	0.91	0.88
m	1.455	4.364	7.273	10.182	13.091	16.000	18.909	21.818	24.727	27.636	30.545

Rács: 11 x 6 Pontok

Fénysűrűség új lámpa esetén [cd/m²]

13.833	0.75	0.73	0.74	0.79	0.85	0.86	0.88	0.83	0.76	0.76	0.75
12.500	0.82	0.84	0.84	0.91	1.00	1.02	1.07	0.98	0.91	0.87	0.83
11.167	0.99	1.02	1.04	1.08	1.19	1.25	1.27	1.16	1.09	1.00	0.96
9.833	1.23	1.26	1.29	1.39	1.47	1.48	1.47	1.37	1.28	1.21	1.14
8.500	1.26	1.33	1.39	1.48	1.58	1.61	1.60	1.52	1.39	1.29	1.27
7.167	0.98	0.99	1.03	1.12	1.23	1.30	1.35	1.33	1.23	1.13	1.10
m	1.455	4.364	7.273	10.182	13.091	16.000	18.909	21.818	24.727	27.636	30.545

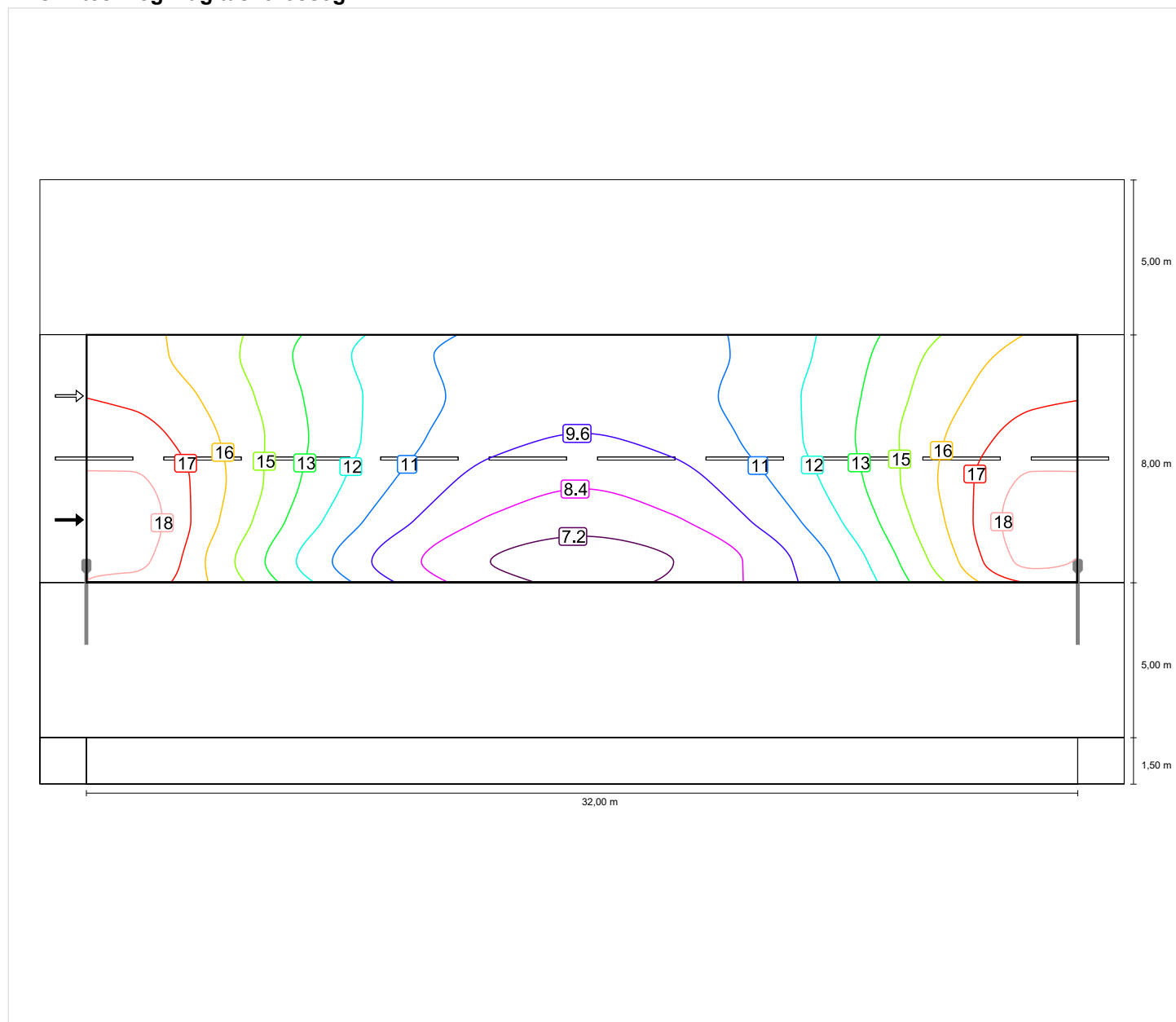
Rács: 11 x 6 Pontok

Úttest (M4)

Karbantartási tényező: 0.80
 Rács: 11 x 6 Pontok

Lm [cd/m ²] ≥ 0.75	U _o ≥ 0.40	U _i ≥ 0.60	TI [%] ≤ 15	EIR ≥ 0.30
✓ 0.83	✓ 0.65	✓ 0.77	✓ 9	✓ 0.69

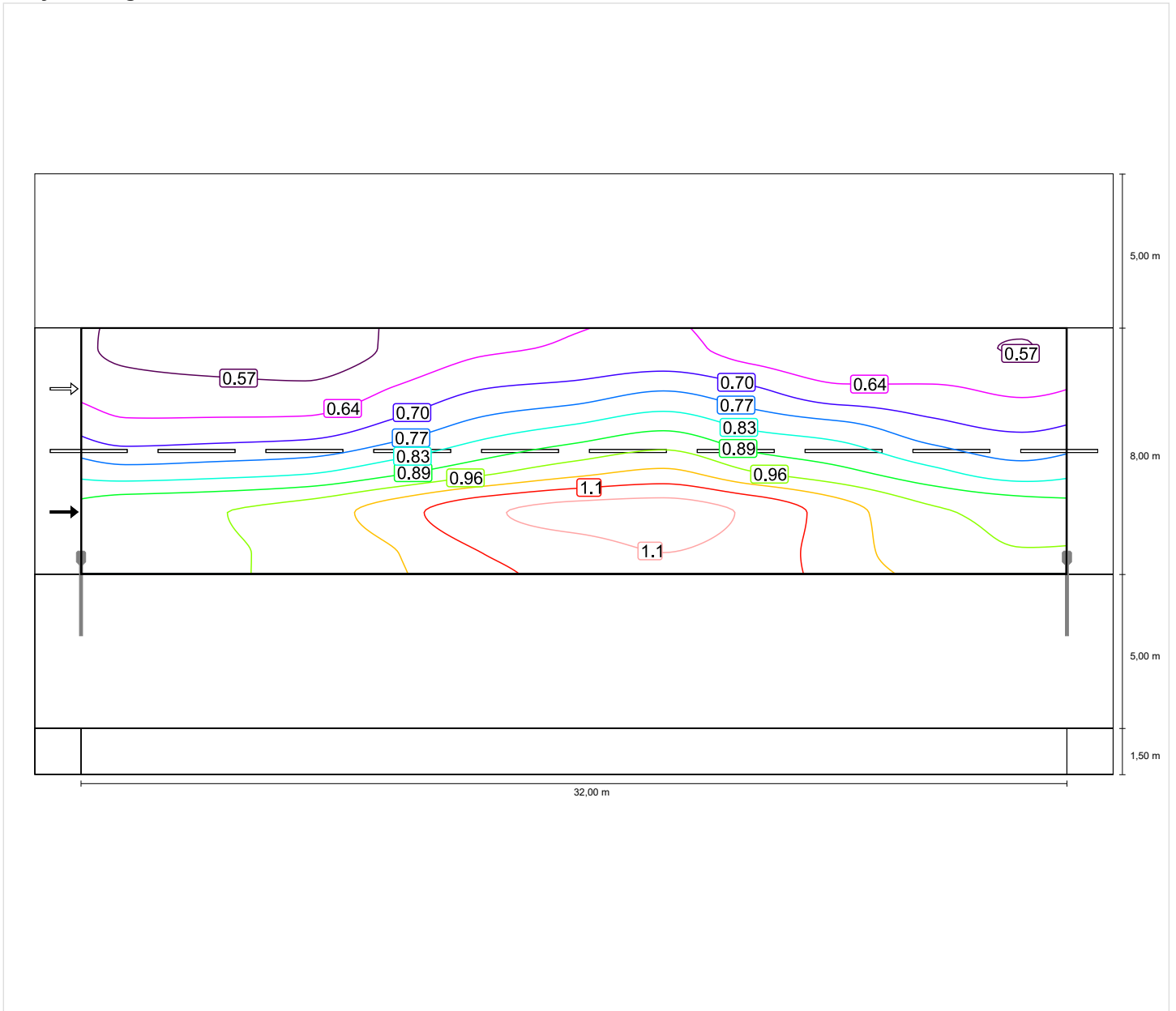
Vízszintes megvilágítási erősség



Mérték: 1 : 200

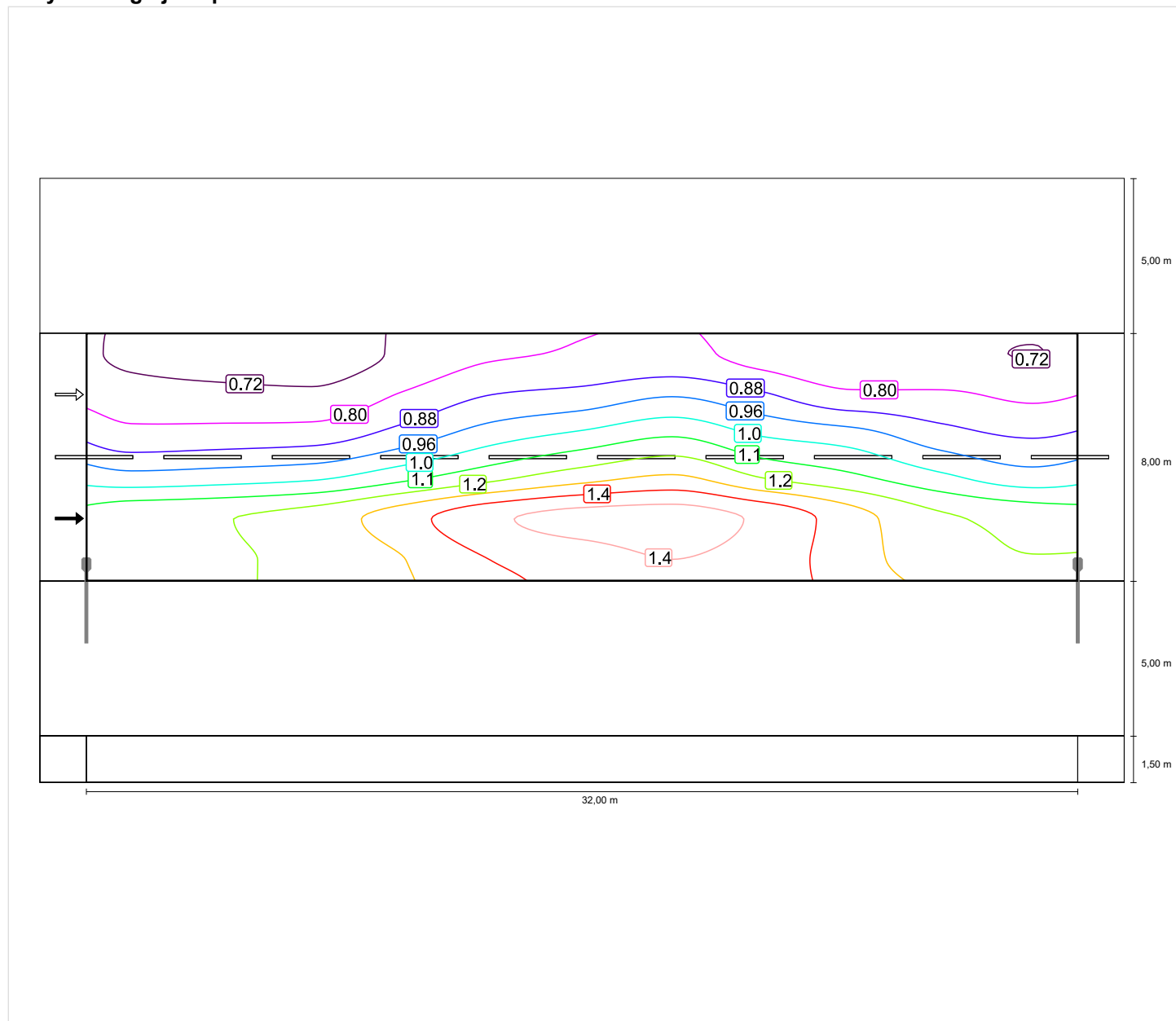
Megfigyelo 1

Fénysűrűség száraz úttest esetén



Mérték: 1 : 200

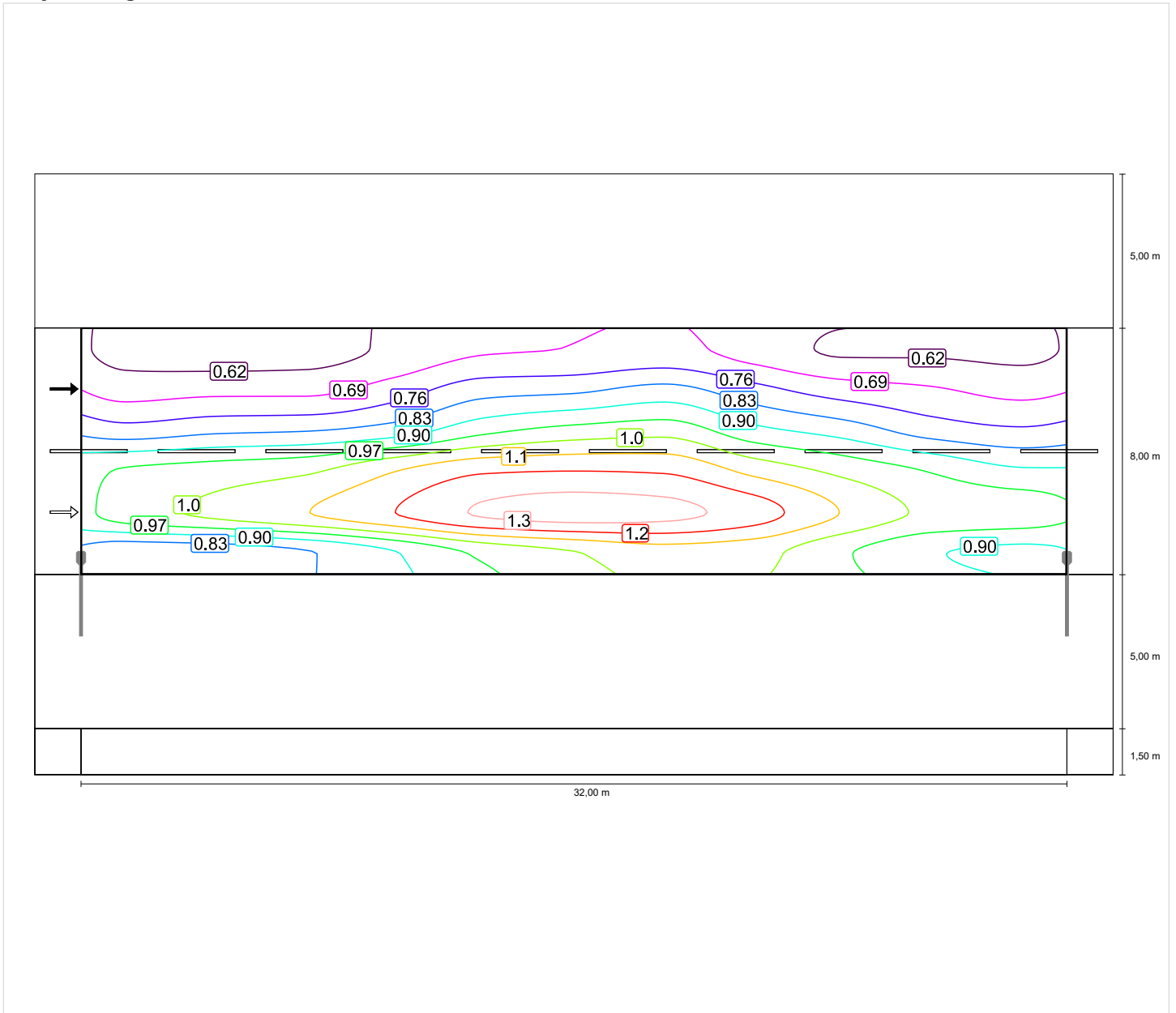
Fénysűrűség új lámpa esetén



Mérték: 1 : 200

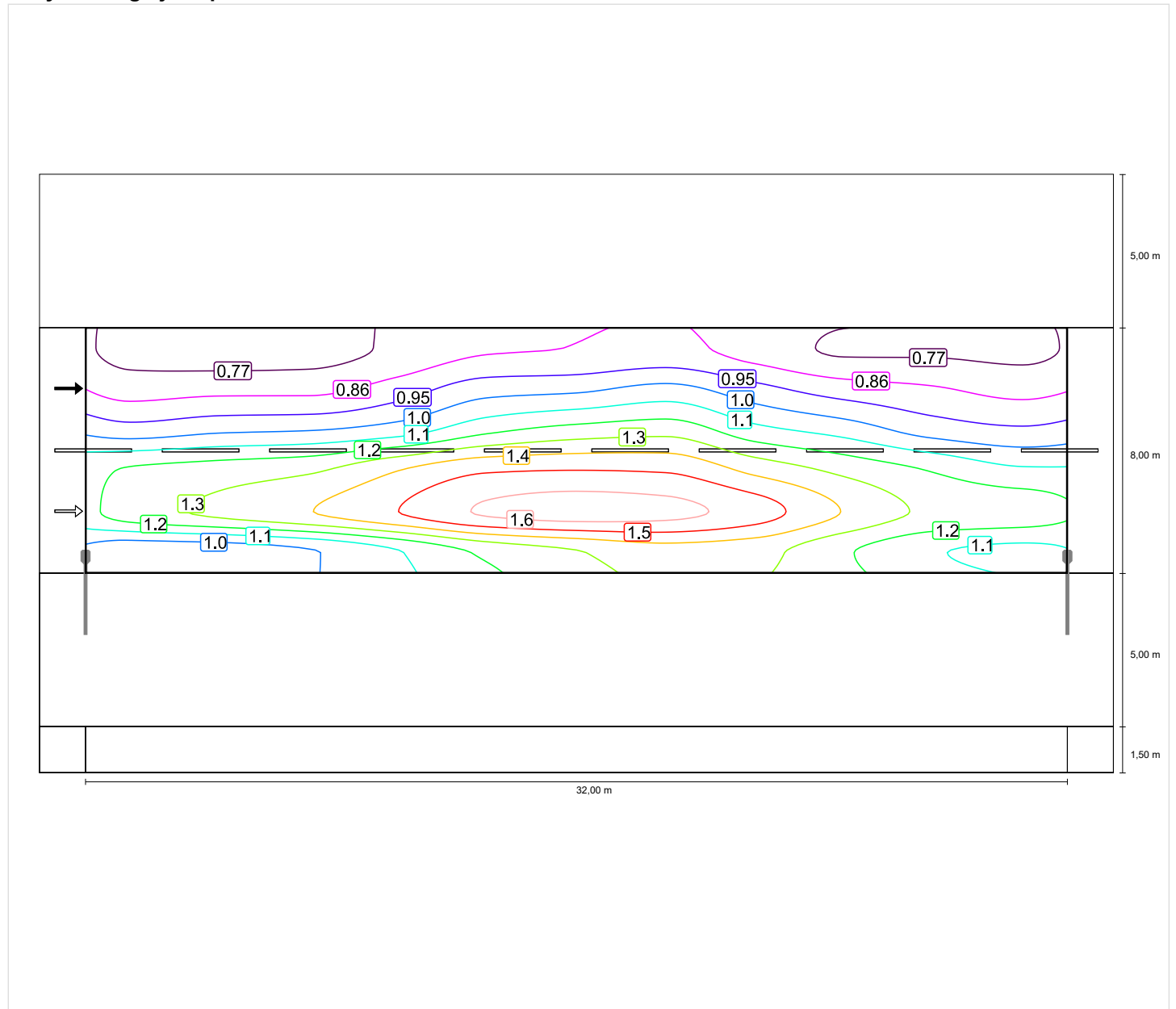
Megfigyelo 2

Fénysűrűség száraz úttest esetén



Mérték: 1 : 200

Fénysűrűség új lámpa esetén



Mérték: 1 : 200

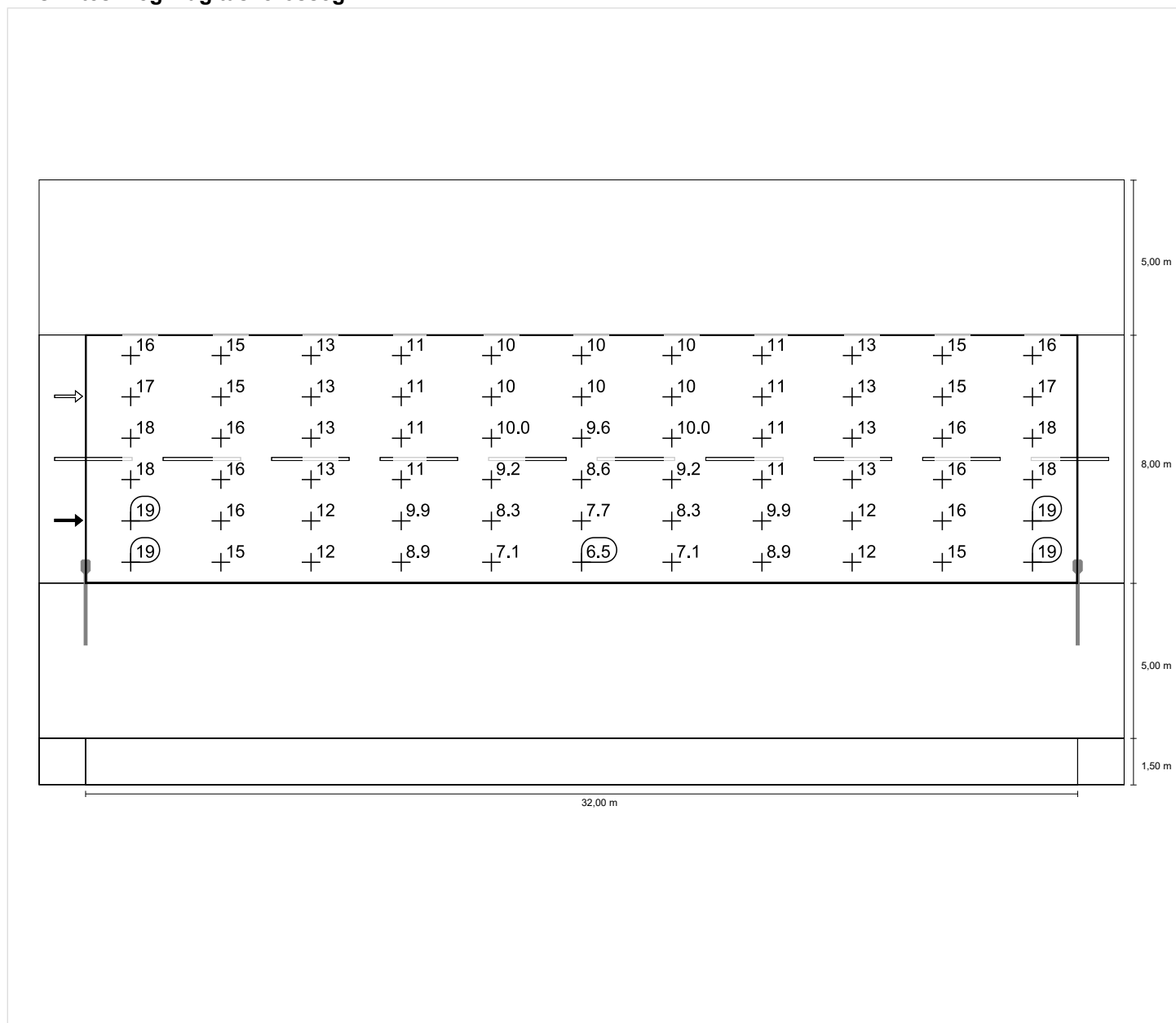
Úttest (M4)

Karbantartási tényező: 0.80

Rács: 11 x 6 Pontok

Lm [cd/m ²] ≥ 0.75	U _o ≥ 0.40	U _I ≥ 0.60	TI [%] ≤ 15	EIR ≥ 0.30
✓ 0.83	✓ 0.65	✓ 0.77	✓ 9	✓ 0.69

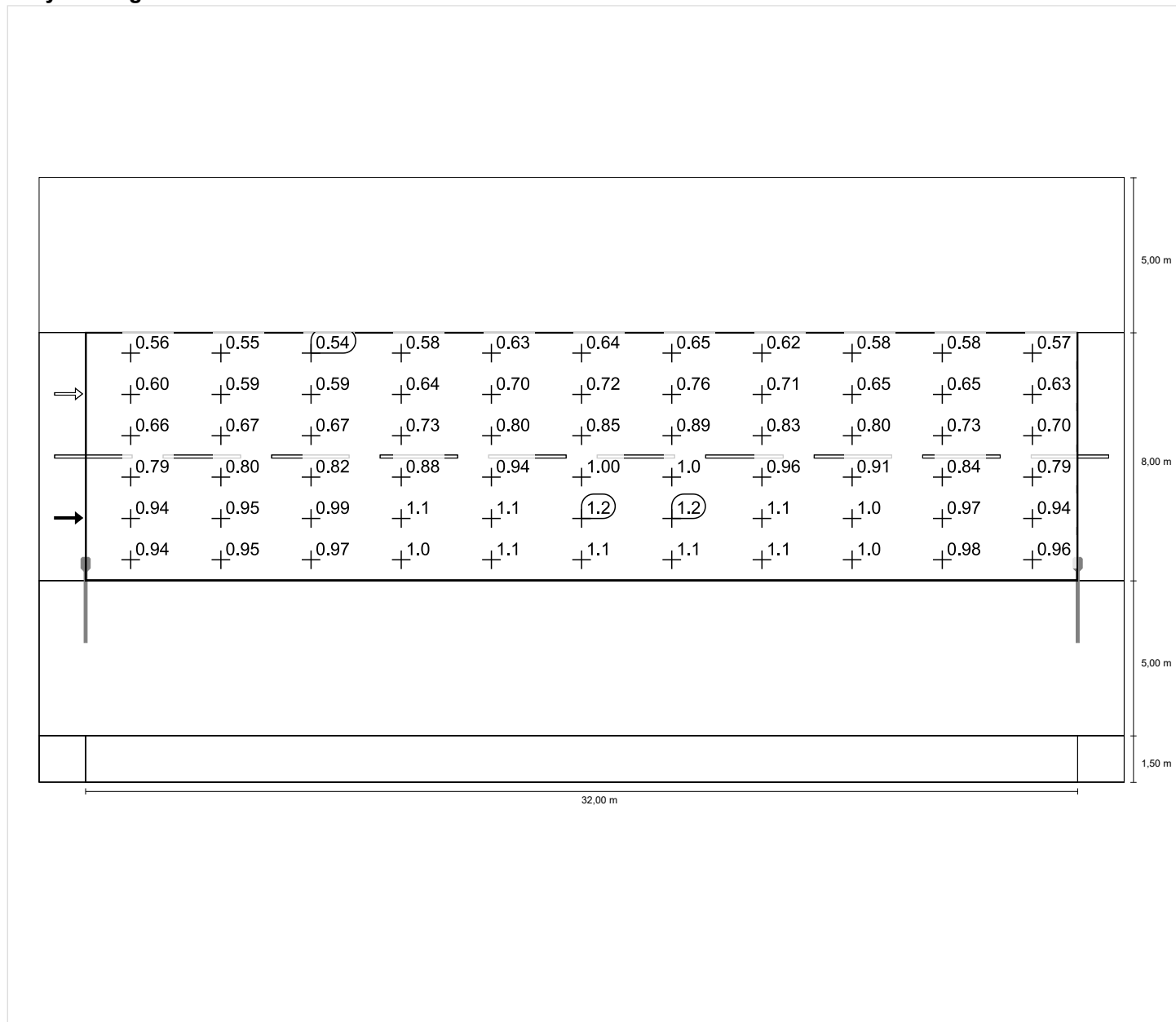
Vízszintes megvilágítási erősség



Mérték: 1 : 200

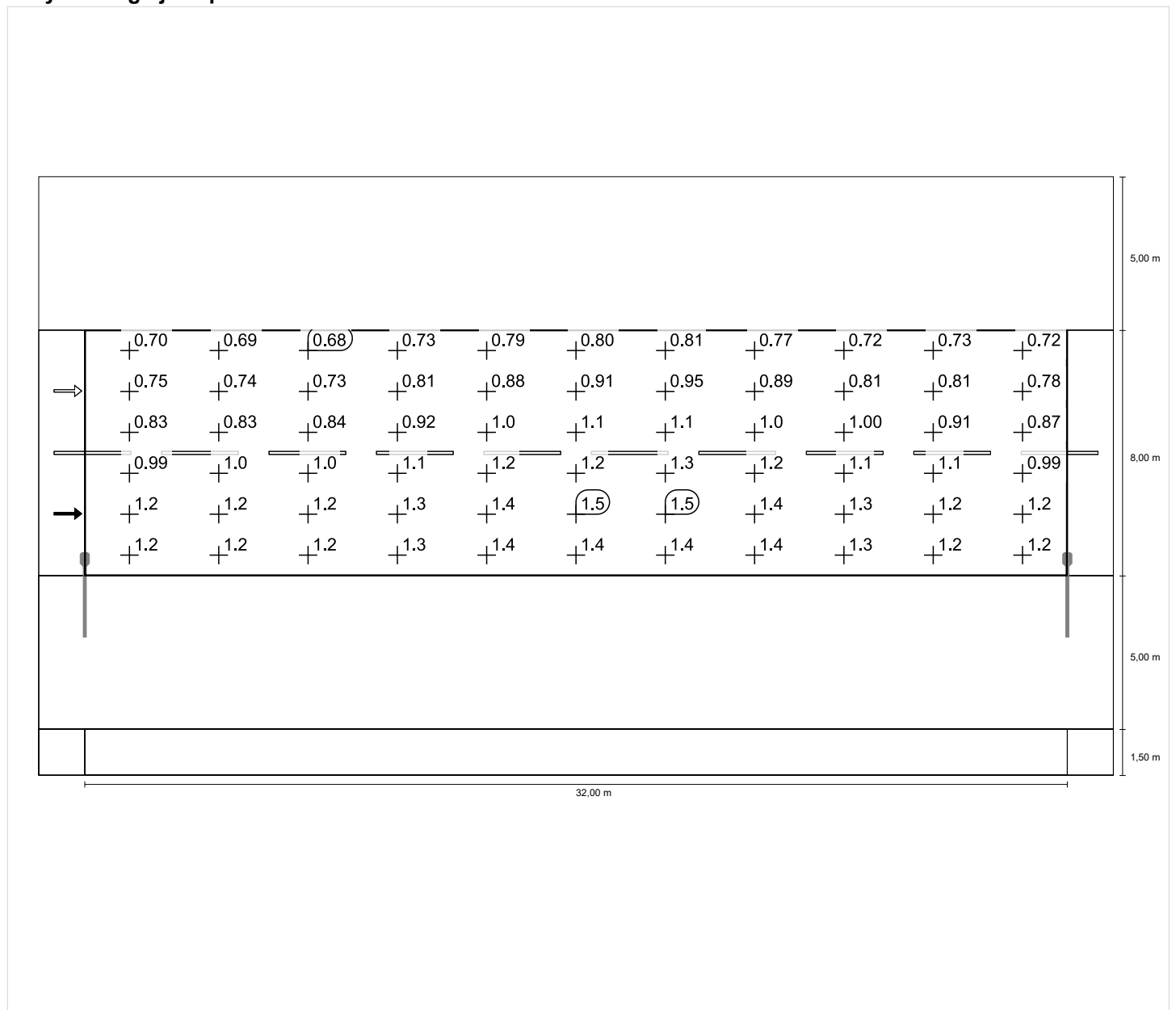
Megfigyelo 1

Fénysűrűség száraz úttest esetén



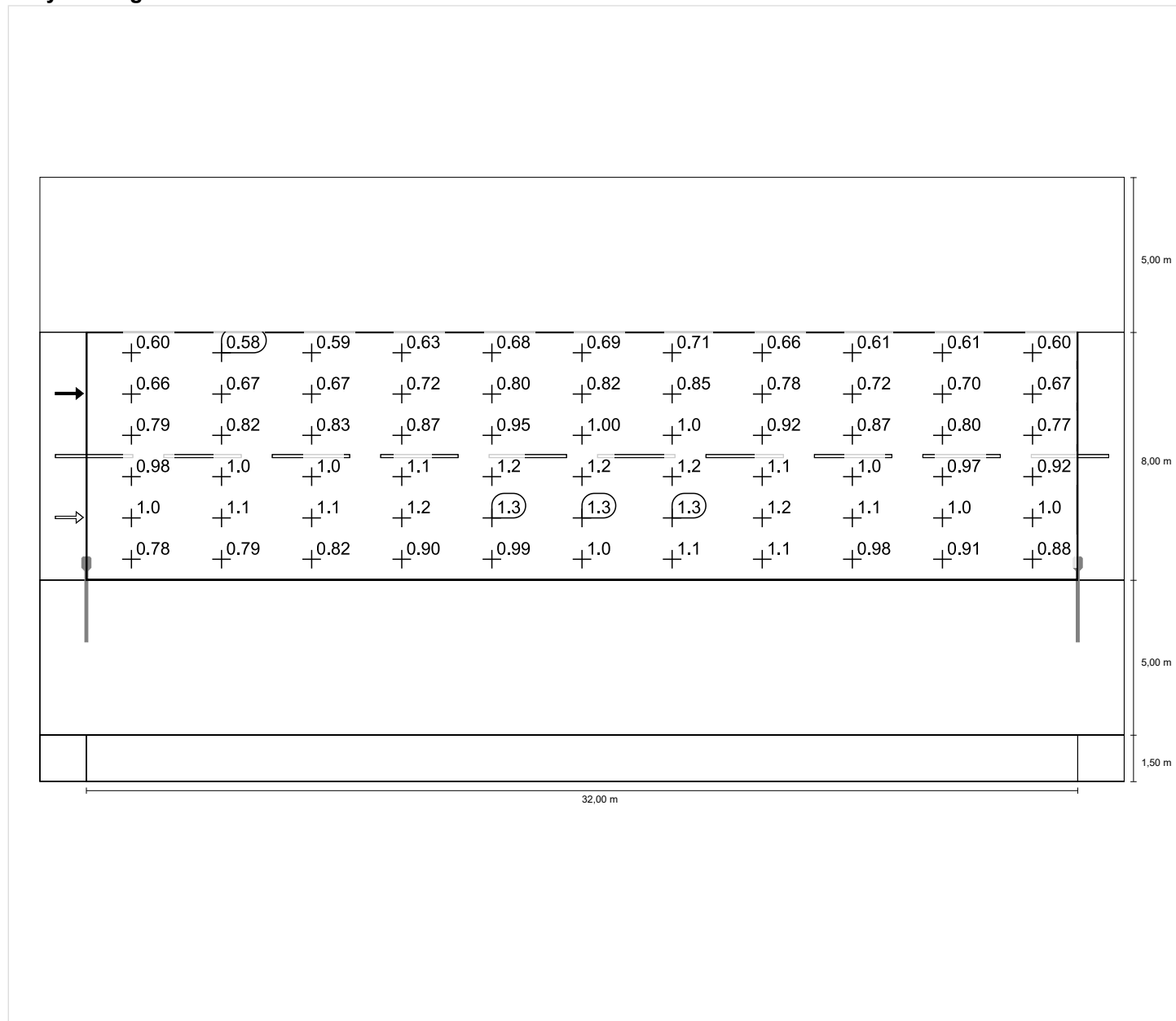
Mérték: 1 : 200

Fénysűrűség új lámpa esetén



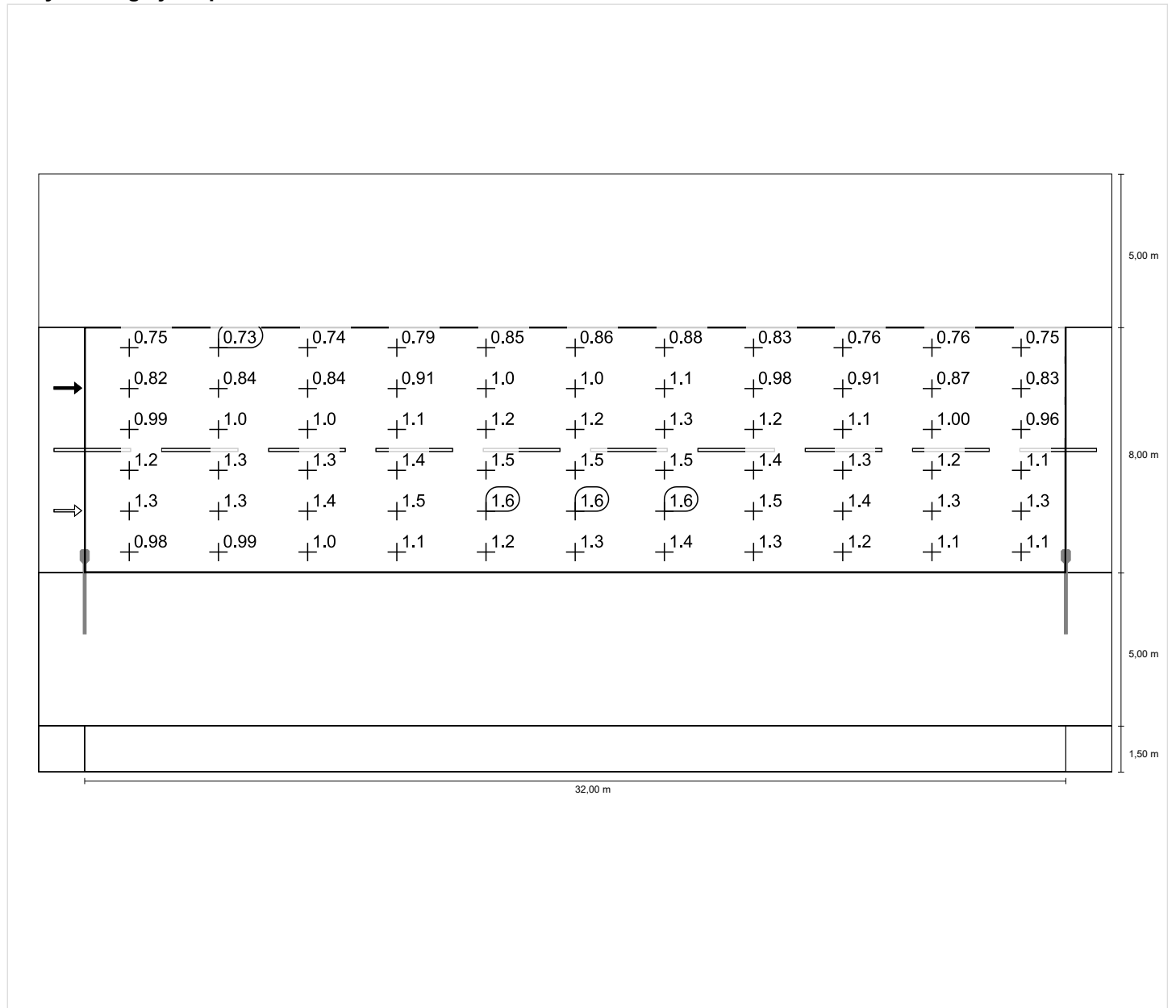
Megfigyelo 2

Fénysűrűség száraz úttest esetén



Mérték: 1 : 200

Fénysűrűség új lámpa esetén



Mérték: 1 : 200

Kerékút 1 (P5)

Karbantartási tényező: 0.80

Rács: 11 x 3 Pontok

Em [lx] ≥ 3.00 ≤ 4.50	Emin [lx] ≥ 0.60	Emin (félhenger) ≥ 0.60
✓ 4.48	✓ 1.92	✓ 0.72

Kerékút 1 (P5)**Vízszintes megvilágítási erősség [lx]**

1.250	8.61	6.83	4.80	3.32	2.45	2.16	2.45	3.32	4.80	6.83	8.61
0.750	7.70	6.13	4.38	3.08	2.30	2.04	2.30	3.08	4.38	6.13	7.70
0.250	6.85	5.51	3.97	2.85	2.16	1.92	2.16	2.85	3.97	5.51	6.85
m	1.455	4.364	7.273	10.182	13.091	16.000	18.909	21.818	24.727	27.636	30.545

Rács: 11 x 3 Pontok

Em [lx]	Emin [lx]	Emax [lx]	g1	g2
4.48	1.92	8.61	0.428	0.223

Félgömbes megvilágítási erősség (nyugat) [lx]

1.250	2.99	3.37	3.05	2.38	1.70	1.23	0.91	0.75	0.79	1.11	1.94
0.750	2.76	3.06	2.79	2.21	1.60	1.17	0.88	0.73	0.78	1.10	1.86
0.250	2.53	2.78	2.54	2.04	1.50	1.11	0.84	0.72	0.76	1.07	1.75
m	1.455	4.364	7.273	10.182	13.091	16.000	18.909	21.818	24.727	27.636	30.545

Rács: 11 x 3 Pontok

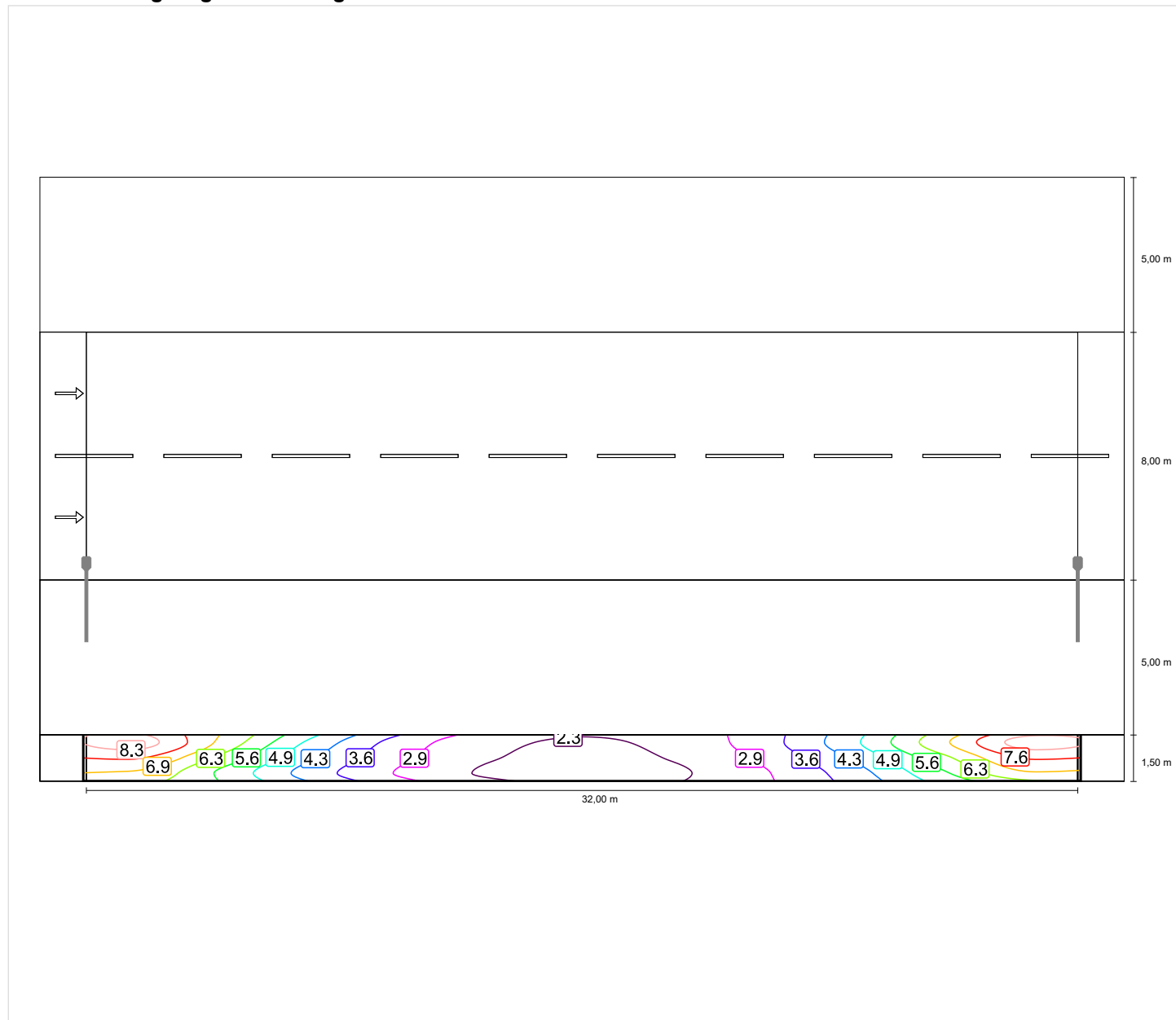
Em [lx]	Emin [lx]	Emax [lx]	g1	g2
1.72	0.72	3.37	0.417	0.213

Kerékút 1 (P5)

Karbantartási tényező: 0.80
 Rács: 11 x 3 Pontok

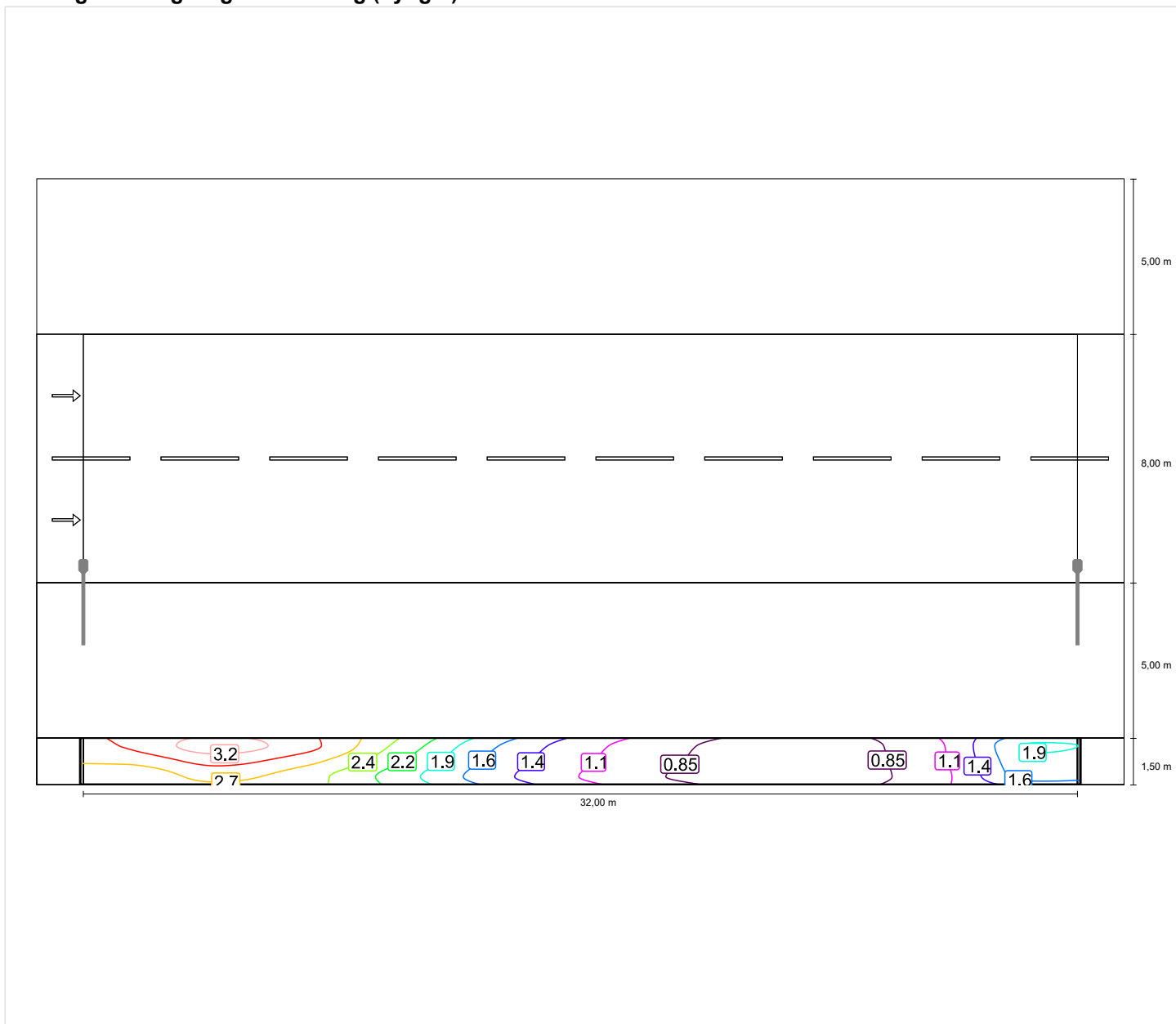
Em [lx] ≥ 3.00 ≤ 4.50	Emin [lx] ≥ 0.60	Emin (félhenger) ≥ 0.60
✓ 4.48	✓ 1.92	✓ 0.72

Vízszintes megvilágítási erősség



Mérték: 1 : 200

Félgömbes megvilágítási erősség (nyugat)



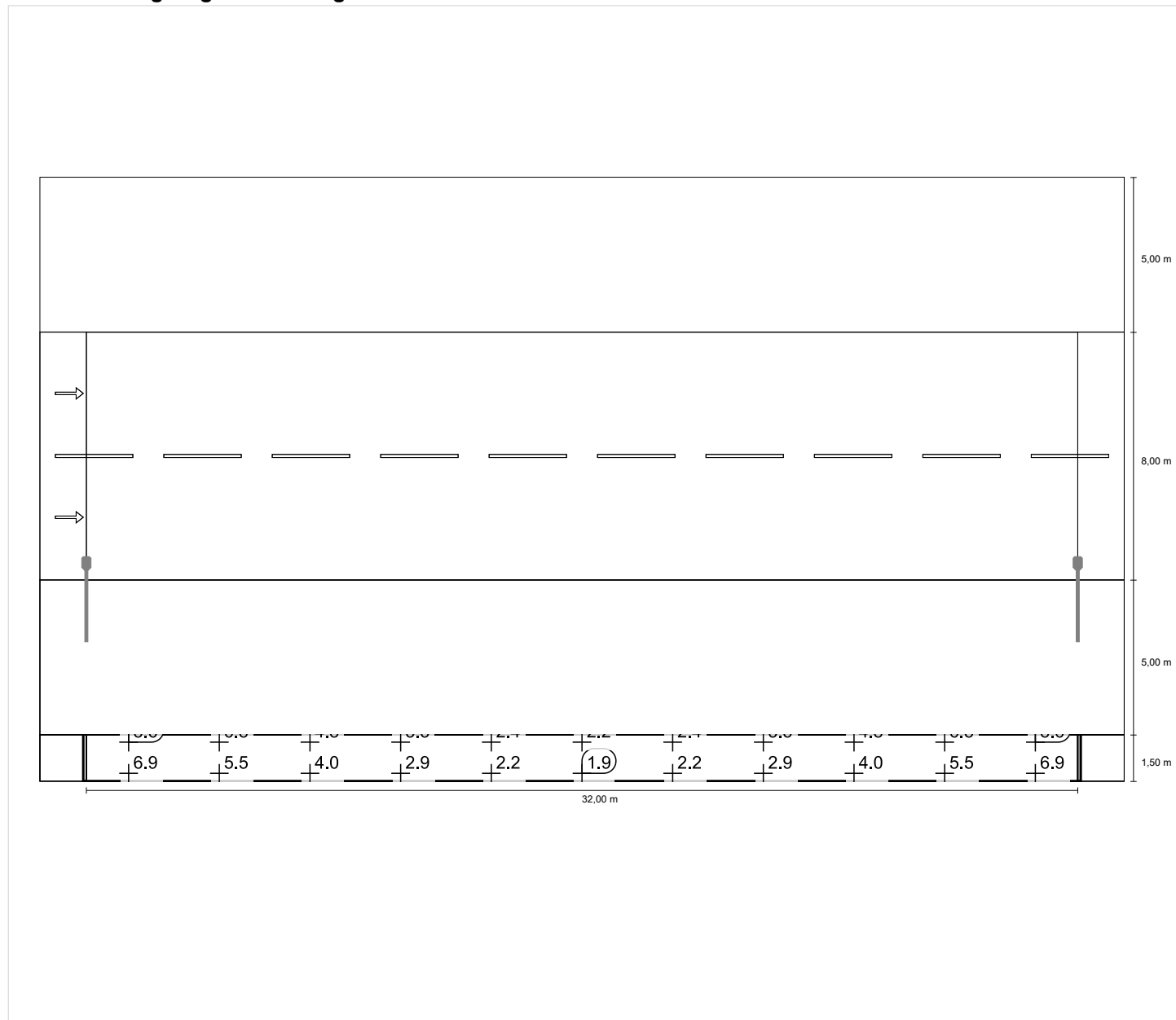
Mérték: 1 : 200

Kerékút 1 (P5)

Karbantartási tényező: 0.80
 Rács: 11 x 3 Pontok

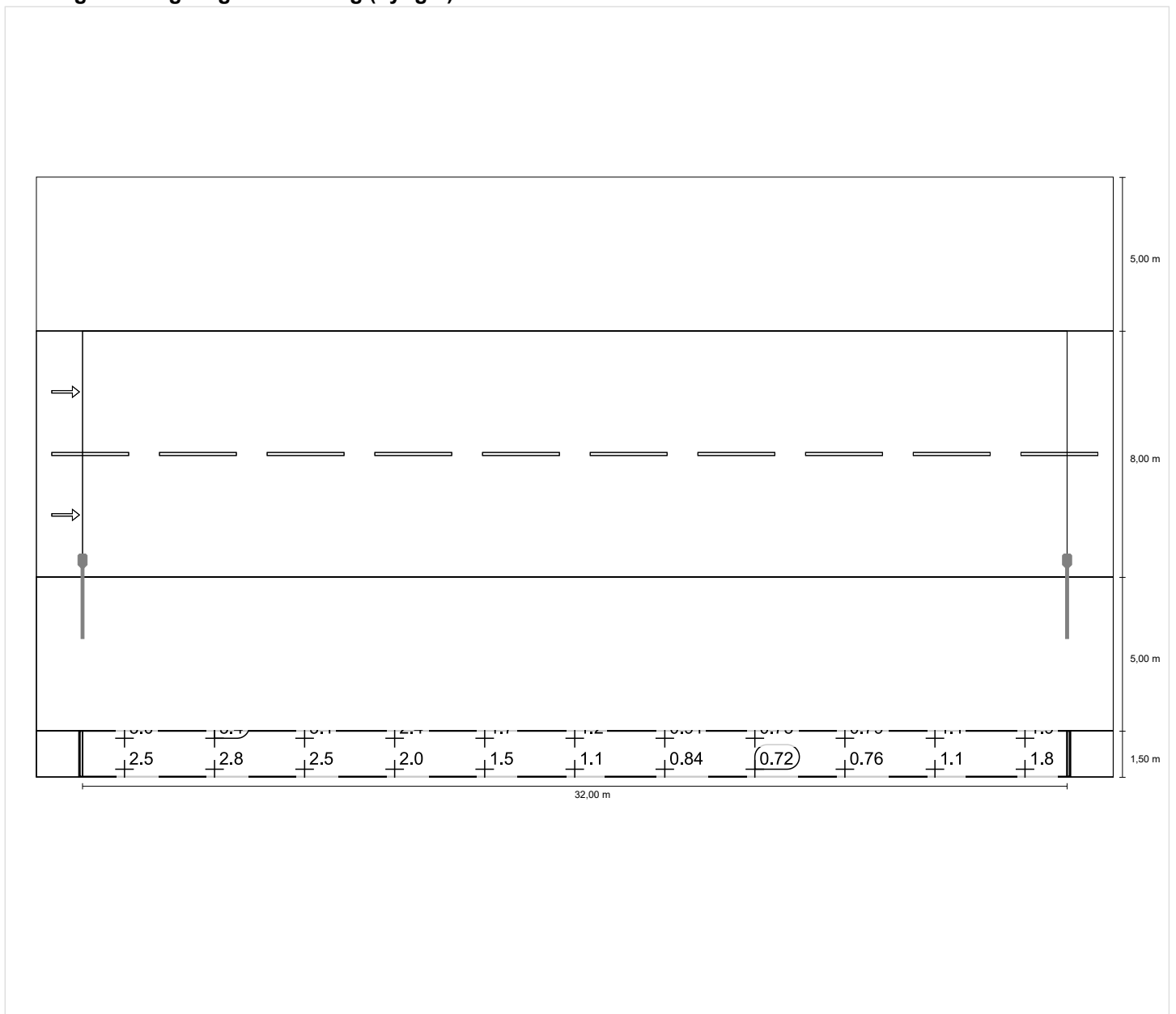
Em [lx] ≥ 3.00 ≤ 4.50	Emin [lx] ≥ 0.60	Emin (félhenger) ≥ 0.60
✓ 4.48	✓ 1.92	✓ 0.72

Vízszintes megvilágítási erősség



Mérték: 1 : 200

Félgömbes megvilágítási erősség (nyugat)



Mérték: 1 : 200